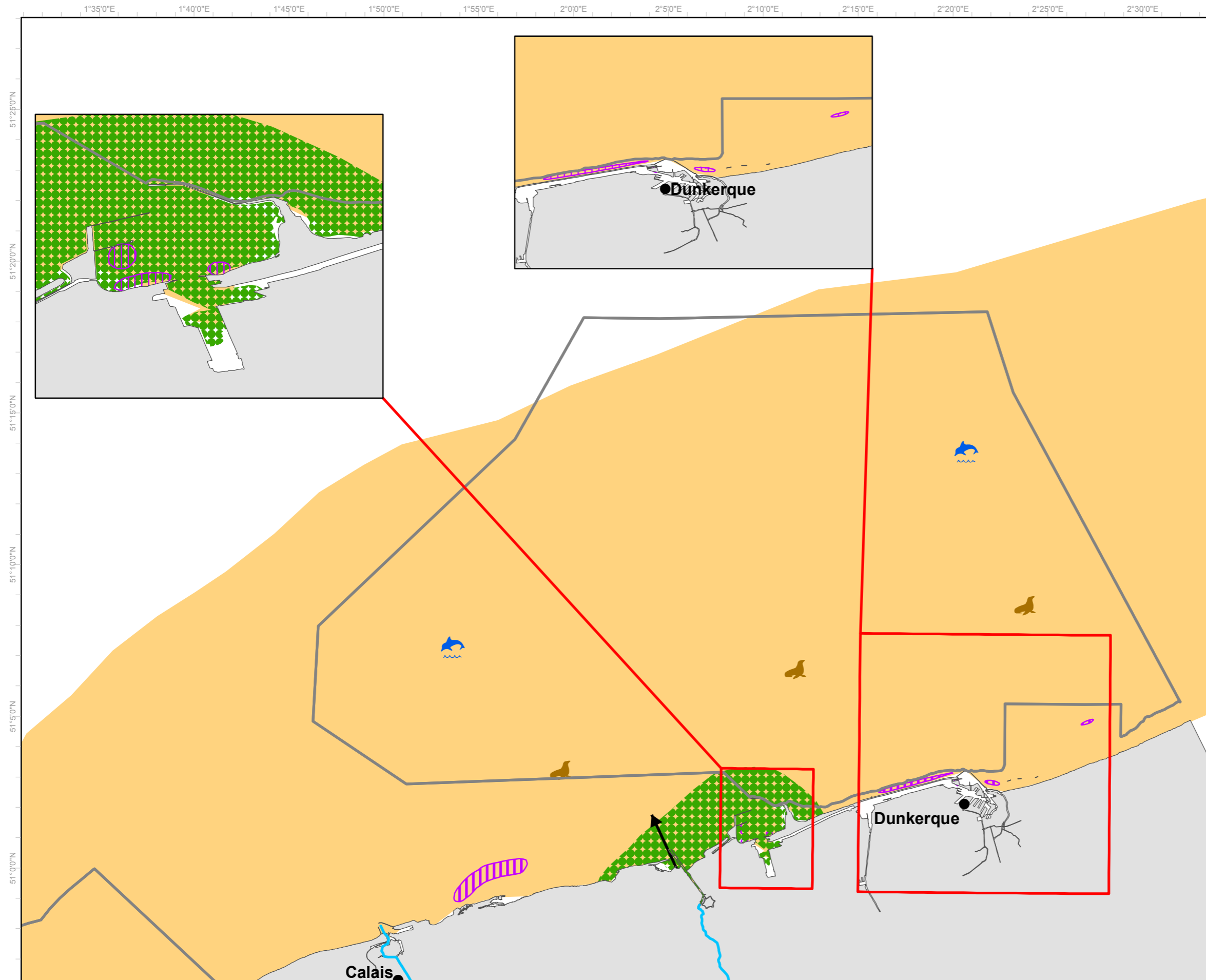
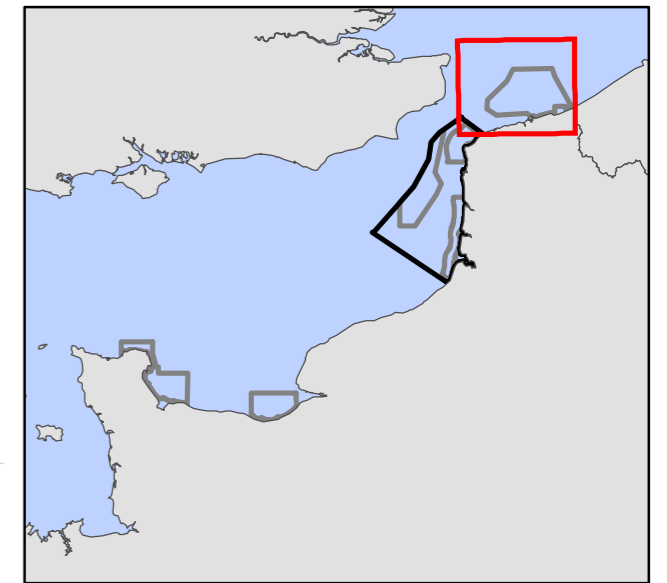




CARTOGRAPHIE DES ESPECES ANIMALES DE L'ANNEXE II  
Site FR3102002 - BANCS DES FLANDRES



- Site Natura 2000
- Couloirs de migration des poissons amphihalins
- Présence potentielle de poissons amphihalins
- Reposoirs occupés par le Phoque veau-marin
- Forte densité d'observations de marsouin
- Présence de cétacés toutes espèces confondues
- Présence de phoques gris

sources des données :

- AAMP, 2010 (site Natura 2000)
- SHOM/IGN, (trait de côte Histolitt v1)
- EuroGeographics, 2006 (Pays)
- Anonyme, 2010 (Plan de gestion des poissons migrateurs du Bassin Seine-Normandie)
- Gally, 2010 (Le réseau d'observateurs des mammifères de Normandie)
- Kiszka, Hassani, Pezeril, 2004 (Distribution and status of small cetaceans along the french channel coasts : using opportunistic records for a preliminary assesment)

0 4 milles nautiques

0 8 km



Agence des  
aires marines protégées

système de coordonnées :  
Lambert 93 / RGF Lambert 93 / IAG GRS 1980

MMN\_N2000\_DHFF\_FR3102002\_SpAnimalAnn2\_EUR27\_A3pa\_20121030

réalisation :  
IN VIVO marché natura 2000 - Octobre 2012