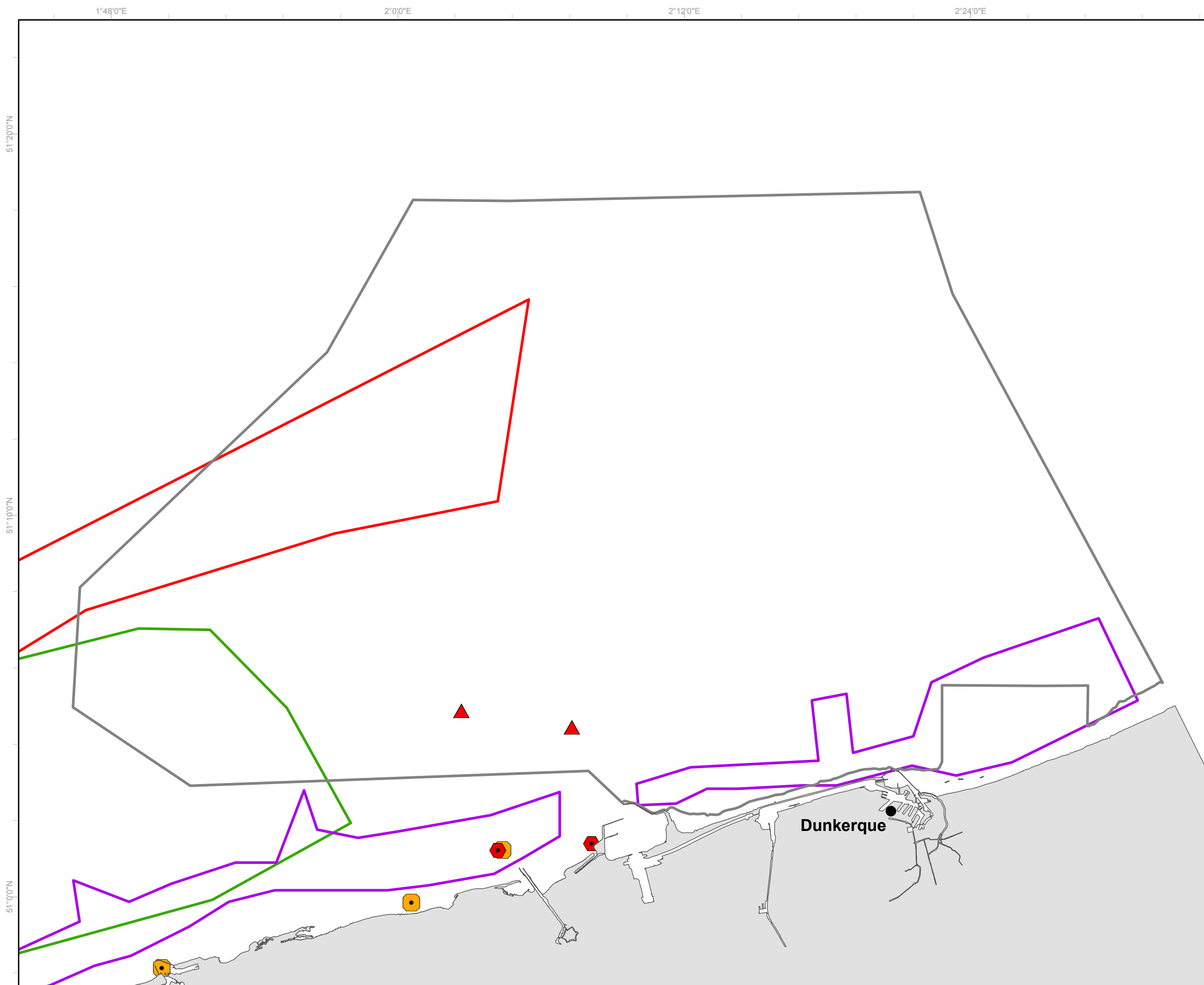
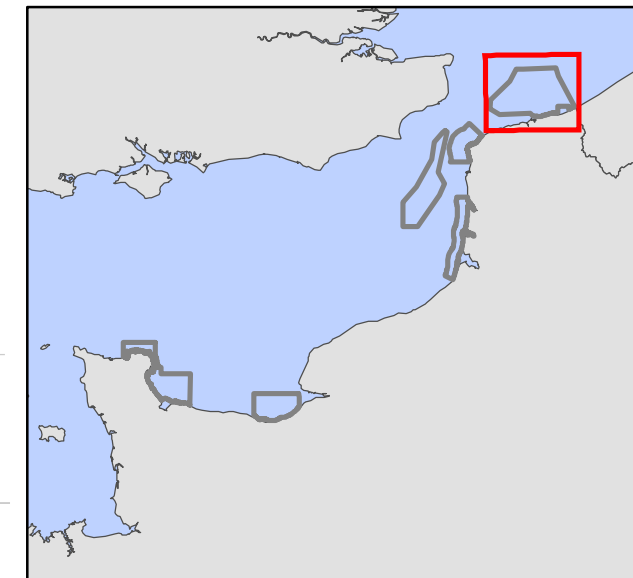




CARTOGRAPHIE DES DONNEES HISTORIQUES PONCTUELLES
SITE FR3102002 - BANCS DES FLANDRES



- XYGravelines
- Stations Subtidales Meuble Faune
- Radiale dunes hydrauliques
- Station subtidale DCE SSMF15
- Station subtidale DCE SSMF16
- Campagne MODIOLES 2004
- Campagne AUTHIE / COPALE
- Thèse DAVOULT - Secteur côtier
- Thèse DAVOULT - Secteur large
- Site Natura 2000

sources des données :

- AAMP, 2010 (site Natura 2000)
- SHOM/IGN, (trait de côte Histolitt v1)
- EuroGeographics, 2006 (Pays)
- FOUEAU et al. 2008 - ALIZIER, 2005, 2004 (Campagne MODIOLES)
- Station Marine de Wimereux, 2007 (Station subtidale DCE SSMF15)
- Station Marine de Wimereux, 2007 (Station subtidale DCE SSMF16)
- WAREMBOURG, 1998 / 2000 (Campagne AUTHIE / COPALE)
- DAVOULT, 1988 (Thèse DAVOULT - Secteur côtier)
- DAVOULT, 1988 (Thèse DAVOULT - Secteur large)
- PRYGIEL, 1987 (Graveline)
- PRYGIEL, 1987 (Dyck)
- PRYGIEL, 1987 (Vergoyer)
- PRYGIEL, 1987 (Bassure de Baas)



système de coordonnées :
Lambert 93 / RGF Lambert 93 / IAG GRS 1980

MMN_N2000_DHFF_FR3102002_DonneesHistoriquesPonctuelles_EUR27_A3po_20121030

réalisation :
IN VIVO marché natura 2000 - Octobre 2012