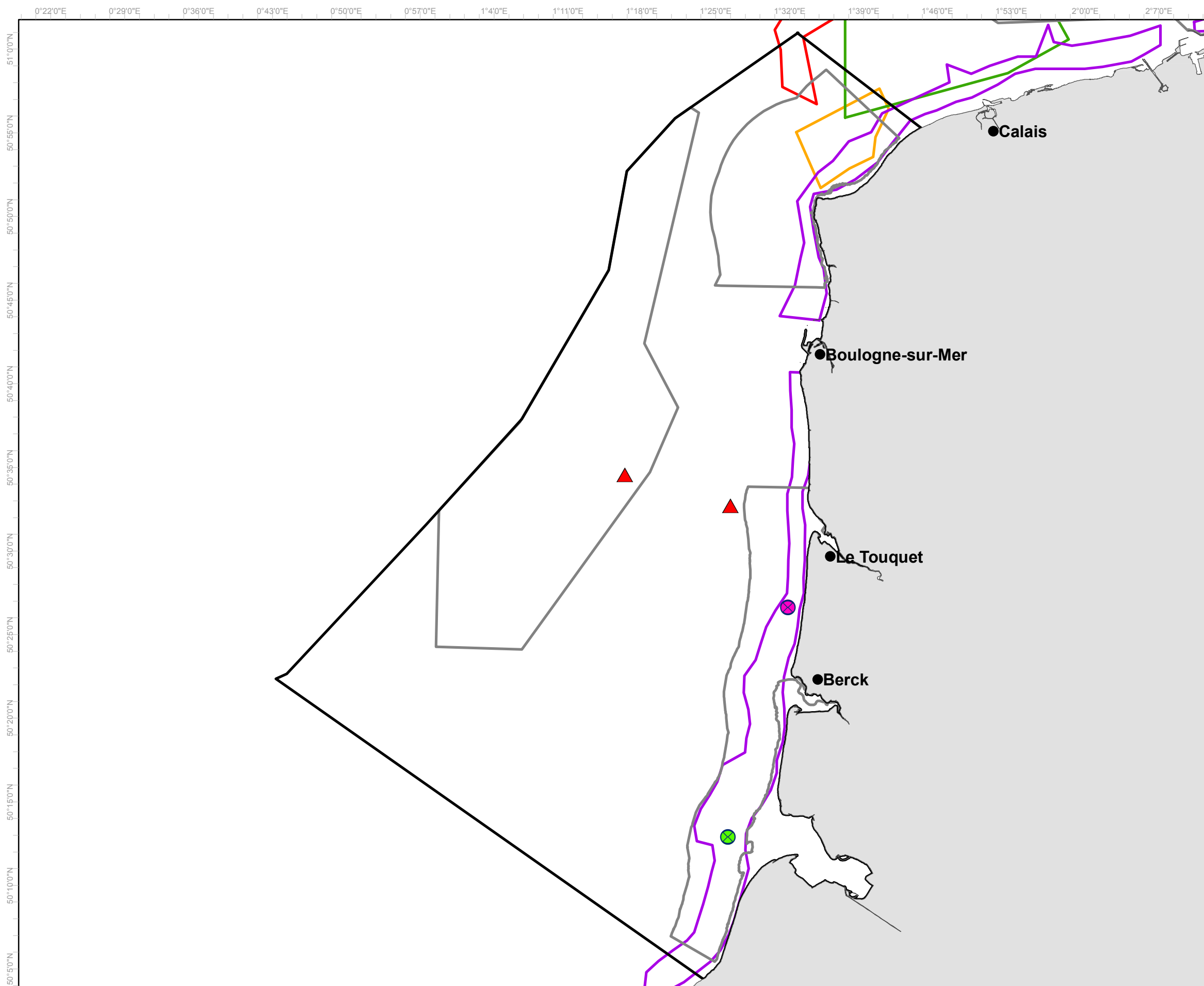




CARTOGRAPHIE DES DONNEES HISTORIQUES  
Parc naturel marin "Estuaires Picards et mer d'Opale"



Légende

- ▲ Thèse PRYJEL - Dunes hydrauliques (1984)
- ⊗ Station subtidale DCE SSMF15
- ⊗ Station subtidale DCE SSMF16
- ▭ Campagne MODIOLES 2004
- ▭ Campagne AUTHIE / COPALE
- ▭ Thèse DAVOULT - Secteur côtier
- ▭ Thèse DAVOULT - Secteur large
- ▭ Parc Naturel Marin
- ▭ Site Natura 2000

\* : Hors données Sédimentologique du SHOM  
non affichée pour améliorer de lisibilité de la carte

sources des données :  
- AAMP, 2010 (site Natura 2000)  
- SHOM/IGN, (trait de côte Histolitt v1)  
- EuroGeographics, 2006 (Pays)  
- FOUEAU et al. 2008 - ALIZIER, 2005, 2004 (Campagne MODIOLES)  
- Station Marine de Wimereux, 2007 (Station subtidale DCE SSMF15)  
- Station Marine de Wimereux, 2007 (Station subtidale DCE SSMF16)  
- WAREMBOURG, 1998 / 2000 (Campagne AUTHIE / COPALE)  
- DAVOULT, 1988 (Thèse DAVOULT - Secteur côtier)  
- DAVOULT, 1988 (Thèse DAVOULT - Secteur large)  
- PRYGIEL, 1987 (Graveline)  
- PRYGIEL, 1987 (Dyck)  
- PRYGIEL, 1987 (Vergoyer)  
- PRYGIEL, 1987 (Bassure de Baas)



système de coordonnées :  
Lambert 93 / RGF Lambert 93 / IAG GRS 1980  
MMN\_N2000\_DHFF\_m3E\_DonneesHistPonctuelles\_A3pa\_20121030  
réalisation :  
IN VIVO marché natura 2000 - Octobre 2012