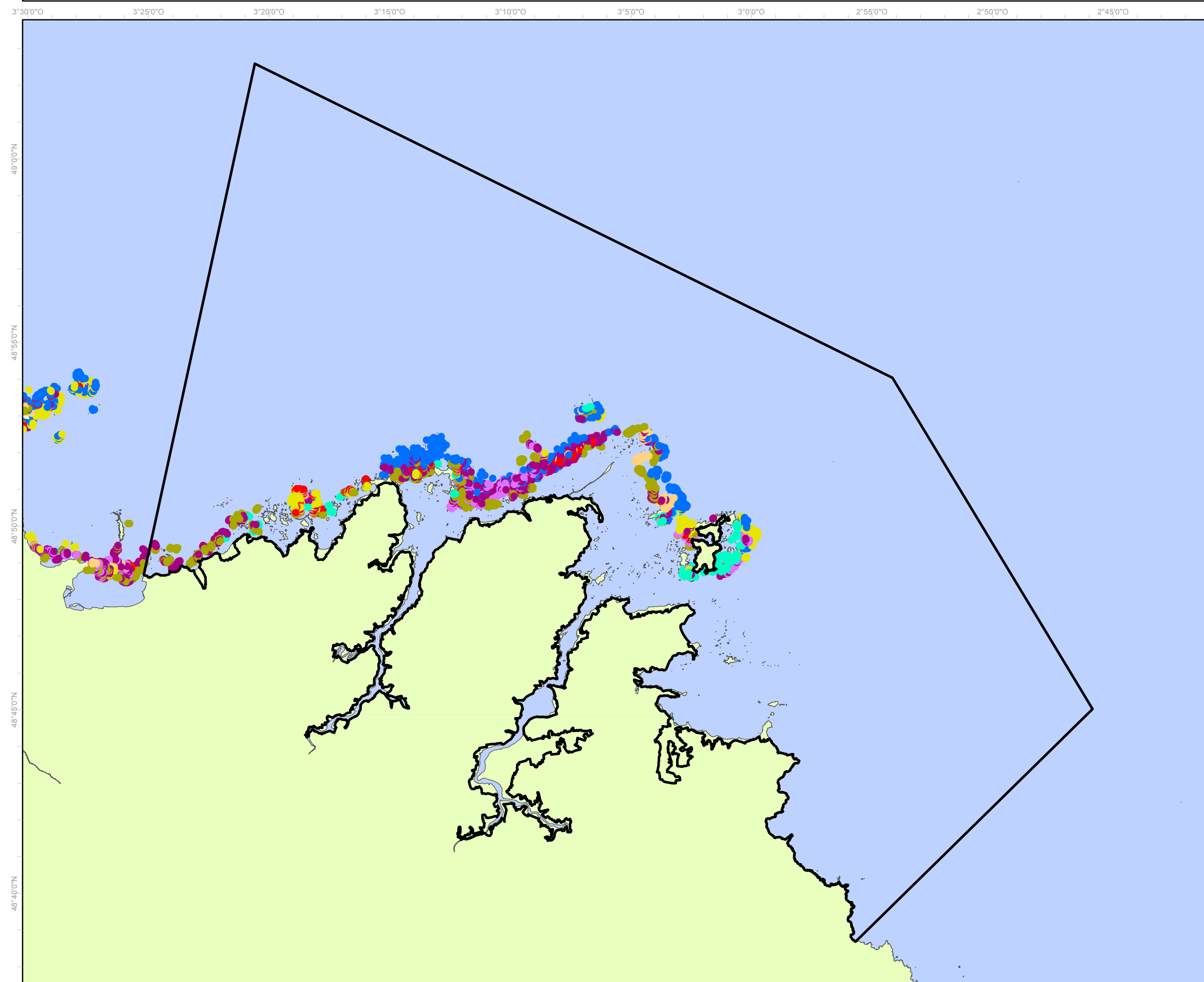
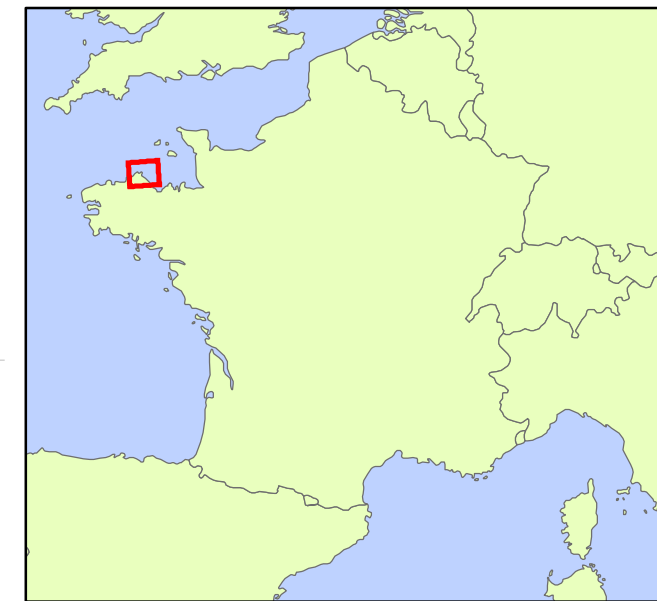




CARTOGRAPHIE DES CHAMPS D'ALGUES - PRÉSENCE D'ALGUES - 1979
FR5300010 - TRÉGOR GOËLO



- *Ascophyllum* (Champ)
- *Cystoseira* (Zone)
- *Halidrys* (Champ dense)
- *Laminaria digitata* (Presence)
- *Laminaria hyperborea* (Presence)
- *Laminaria ochroleuca* (Presence)
- *Laminaria saccharina* (Champ)
- *Sacchoriza bulbosa* (Presence)
- Périmètre "Trégor Goëlo" FR5300010

Sources des données :

- Pérez R., Vallet J.-L., Kaas R., 1979 ; Produit numérique REBENT -SINP Ifremer, 2009
- SHOM, (cartes marines 7151, 7152 & 7153, 1998. A utiliser en complément des cartes et ouvrages nautiques)
- SHOM/IGN, 2007 (trait de côte histoiitt v1_polygone)
- DREAL Bretagne

0 2 milles nautiques

0 4 km



Agence des
aires marines protégées

système de coordonnées :
RGF Lambert 93

MMN_N2000_DHFF_FR5300010_DonneesHist_Donnees_Perez_PresenceAlgues_1979_EUR27_A3pa_20120828

réalisation :
TBM - SARL Chauvaud - marché natura 2000 - Janvier 2012