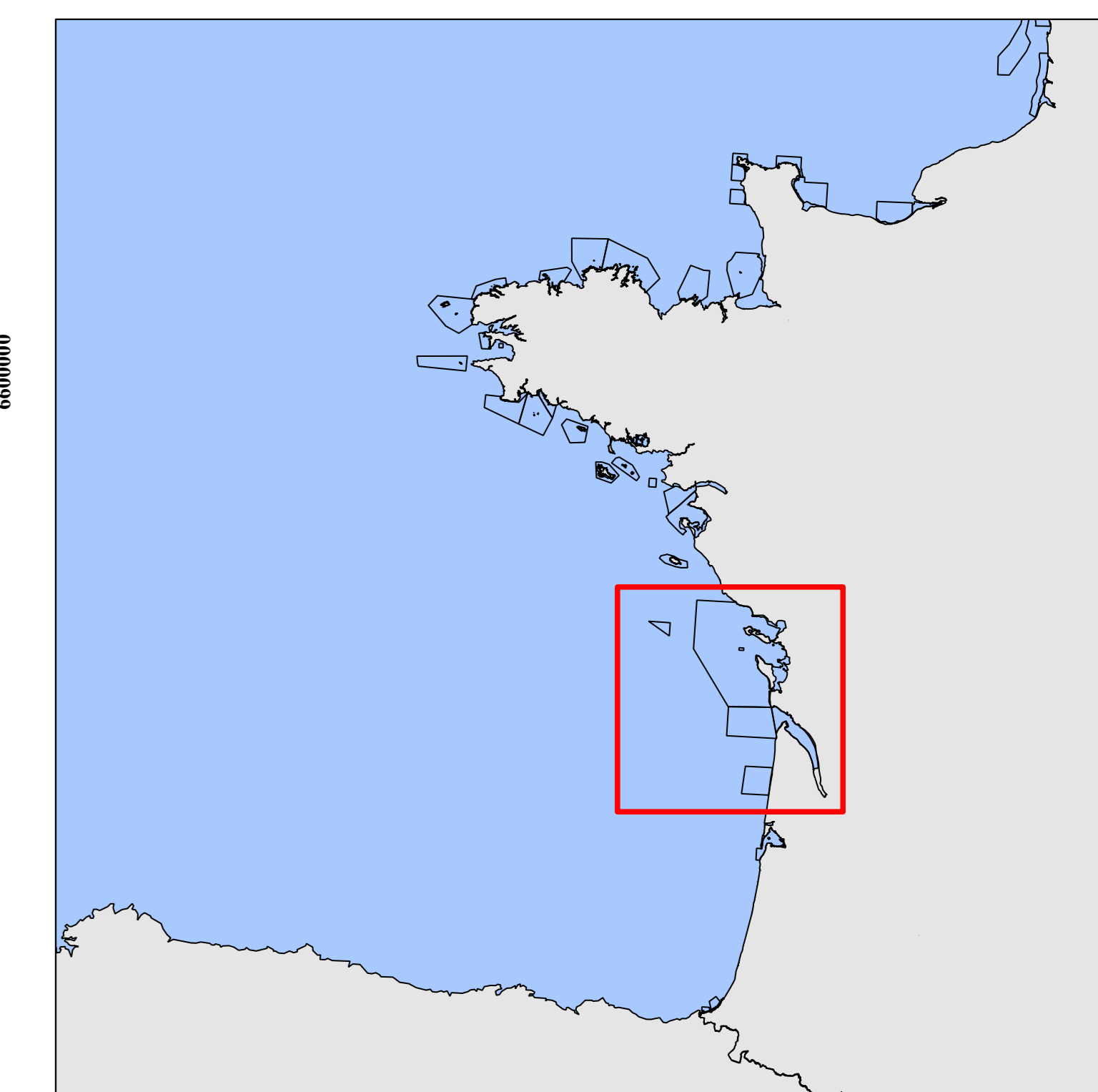
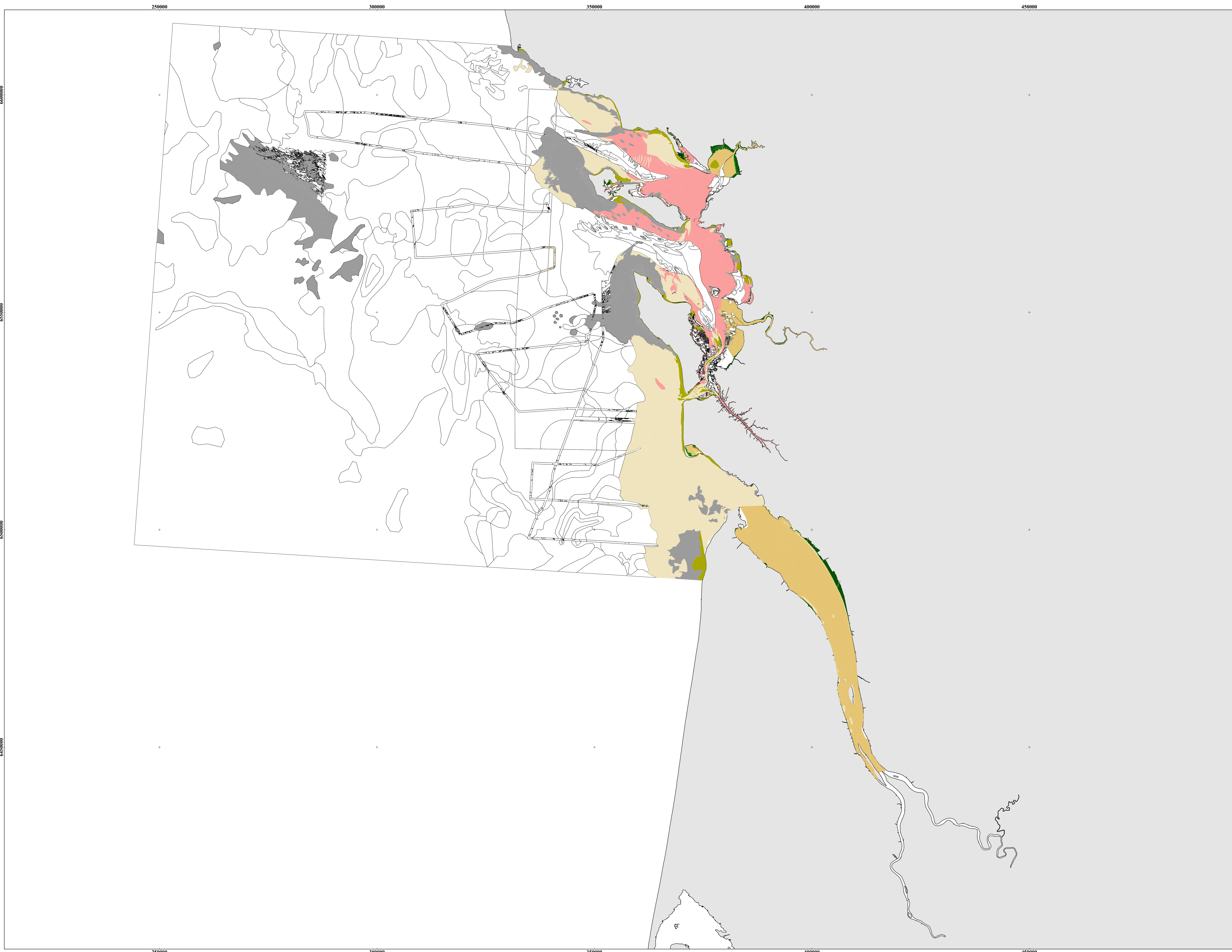




INVENTAIRE BIOLOGIQUE ET ANALYSE DES HABITATS MARINS PATRIMONIAUX 2010 - 2012

CARTE DES HABITATS GENERIQUES (EUR27)

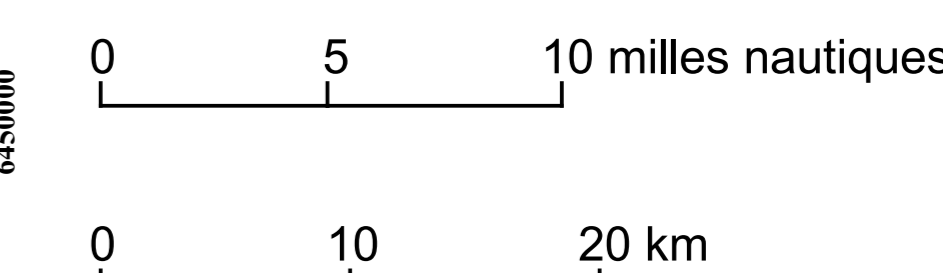
Site mPG - Périmètre d'étude du PNM de l'estuaire de la Gironde et des Pertuis Charentais



- Habitats marins**
- 1.1110-1 : Sables fins propres et logerement envasés herbiers à 2 marées
 - 1.1110-2 : Sables moyens duraires
 - 1.1110-3 : Sables grossiers et graviers bancs de marée
 - 1.1130-1 : Slikka en mer à marées
 - 1.1140-1 : Sables des hauts de plage à Talires
 - 1.1140-3 : Estrans de sable fin
 - 1.1140-6 : Sédiments hétérogènes envasés
 - 1.1160-1 : Vasières infralittorales
 - 1.1160-2 : Sables hétérogènes envasés infralittoraux bancs de marée
 - 1.1170-2 : La roche méditerranéenne en mode abrite
 - 1.1170-3 : La roche méditerranéenne en mode exposé
 - 1.1170-4 : Les rochers d'herminettes
 - 1.1170-5 : La roche infralittorale en mode exposé
 - 1.1170-6 : La roche infralittorale en mode abrite
 - 1.1170-7 : La roche infralittorale en mode abrite
 - 1.1170-8 : Les cuvettes ou mares permanentes
 - 1.1320-1 : Pres à Spartine maritime de la haute slikka
 - 1.1330-3 : Pres sales du haut schorre
 - 1.1330-5 : Prairie haute des niveaux supérieurs atteints par la marée
 - 1.2110-1 : Dunes mobiles embryonnaires atlantiques
 - Pas de correspondance

sources des données :

- Creoccean, 2011. Couverture acoustique au sonar à balayage latéral et sondeur bathymétrique. Marché AAMP Natura2000_2010-2012
- Liens, Creoccean, ReNatureEnvironnement, Iodde, 2011. Inventaires terrain des habitats intertidaux. Marché AAMP Natura2000 2010-2012
- Creoccean/Liens, 2010. Prélèvements biosédimentaires quantitatifs à la benne Hamon et semi-quantitatifs à la drague Rallier du Baty. Marché AAMP Natura2000 2010-2012
- Chassé C., 1974 & Hily C., 1976. Carte biosédimentaire des fonds meubles des Pertuis Charentais au 1/100000. Produit numérique REBENT Ifremer-Université-CNRS, 2009.
- Hamdi A. et al., 2010. Extrait de la cartographie des habitats physiques Eunis - Cotes de France. Ifremer. Convention AAMP n°09/1217764/FY
- Lafon V., 2011. Production d'un fond cartographique des couverts rocheux, sédimentaires et végétalisés par télédétection spatiale. Geotransfert, marché AAMP Natura2000 2010-2012
- DDTM17, 2011. Cadastre conchylicole officiel de la Charente-Maritime



Système de coordonnées : Lambert 93 / RGF Lambert 93 / IAG GRS 1980

ATL_N2000_DHFF_mPG_HabitatElementaire-CH2004_A0pa_121114

Réalisation : Programme CARTHAM, contrat AAMP2010-2012 : CREOCEAN, LIENSs, EPOC, GEO Transfert, IODDE, RENATURE ENVIRONNEMENT.