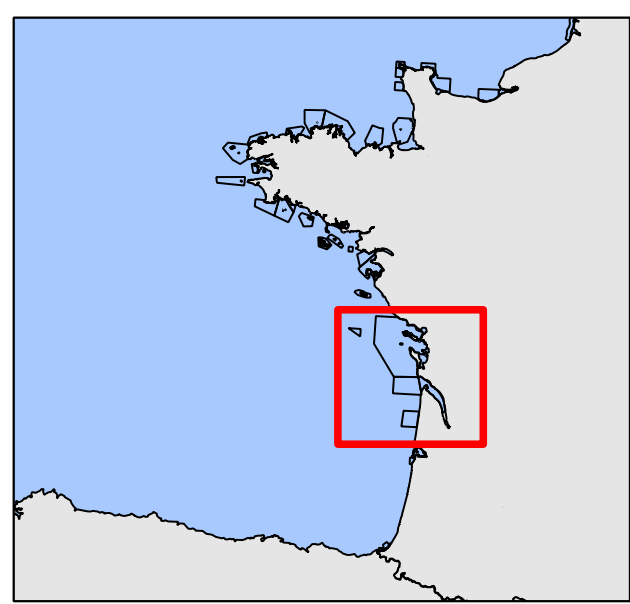
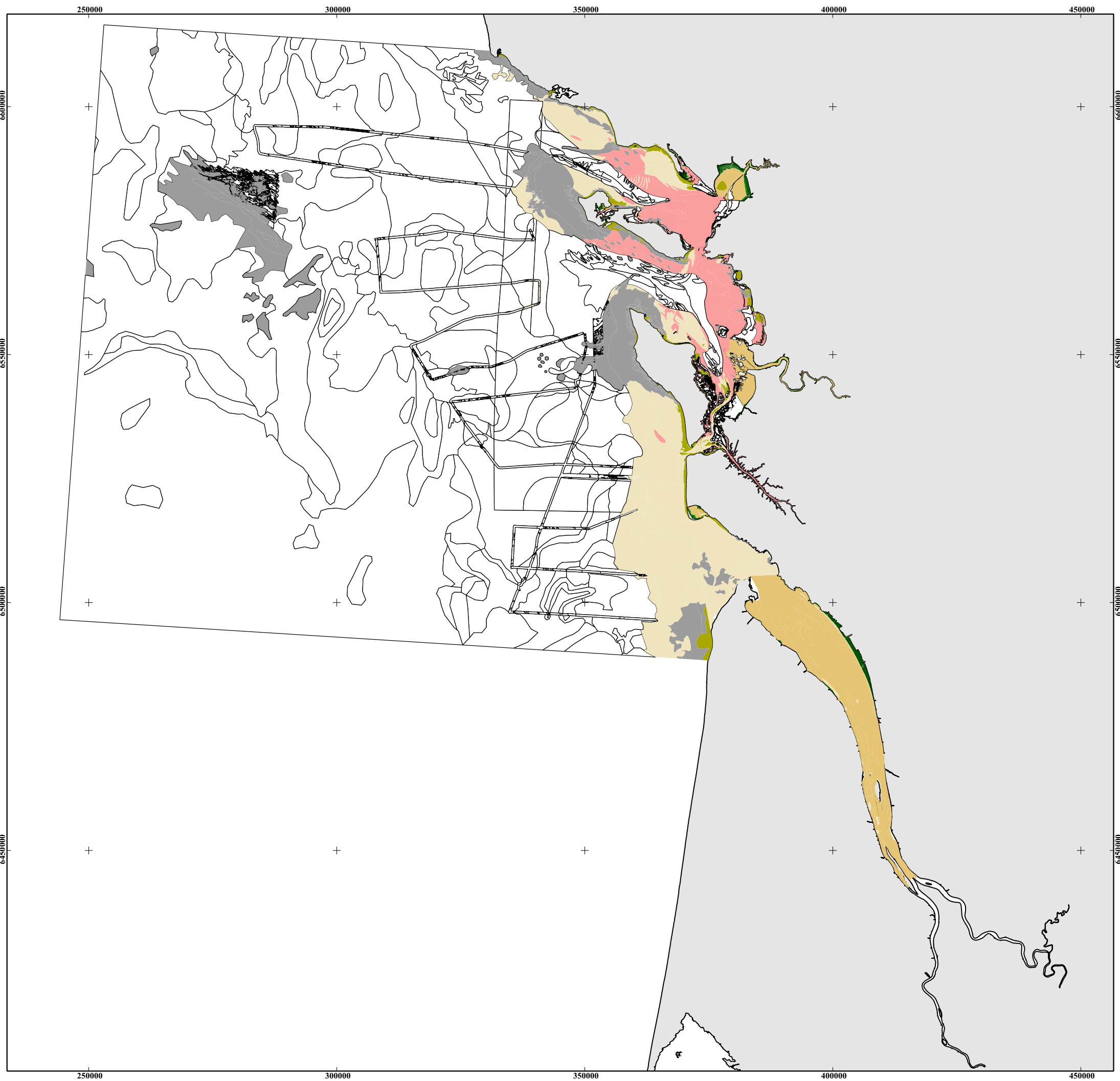




INVENTAIRE BIOLOGIQUE ET ANALYSE DES HABITATS MARINS PATRIMONIAUX 2010 - 2012

CARTE DES HABITATS GÉNÉRIQUES (EUR27)

Site mPG - Périmètre d'étude du PNM de l'estuaire de la Gironde et des Pertuis Charentais



- Légende**
- Habitats marins**
- 1.1110 : Bancs de sable à faible couverture permanente d'eau marine
 - 1.1130 : Estuaires
 - 1.1140 : Replats boueux ou sableux exondés à marée basse
 - 1.1160 : Grandes criques et baies peu profondes
 - 1.1170 : Recifs
 - 1.1320 : Pres à *Spartina* (*Spartinion maritima*)
 - 1.1330 : Pres sales atlantiques (*Glauco Puccinellietalia maritima*)
 - 1.2110 : Dunes mobiles embryonnaires
 - Pas de correspondance

- Sources**
- Creoccean, 2011. Couverture acoustique au sonar à balayage latéral et sondeur bathymétrique. Marché AAMP Natura2000_2010-2012
 - Liens, Creoccean, ReNatureEnvironnement, Iodde, 2011. Inventaires terrain des habitats intertidaux. Marché AAMP Natura2000 2010-2012
 - Creoccean&Liens, 2010. Prelevements biosédimentaires quantitatifs à la benne Hamon et semi-quantitatifs à la drague Rallier du Baty. Marché AAMP Natura2000 2010-2012
 - Chassé C., 1974 & Hily C., 1976. Carte biosédimentaire des fonds meubles des Pertuis Charentais au 1/100000. Produit numérique REBENT Ifremer-Université-CNRS, 2009.
 - Hamdi A. et al., 2010. Extrait de la cartographie des habitats physiques Eunis - Cotes de France. Ifremer, Convention AAMP n°09/1217764/FY
 - Lafon V., 2011. Production d'un fond cartographique des couverts rocheux, sédimentaires et végétalisés par télédétection spatiale. Geotransfert, marché AAMP Natura2000 2010-2012
 - DDTM17, 2011. Cadastre conchylicole officiel de la Charente-Maritime

