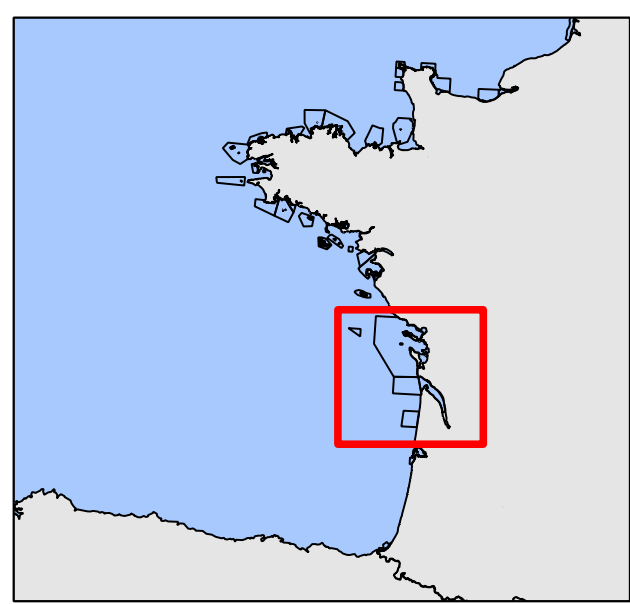
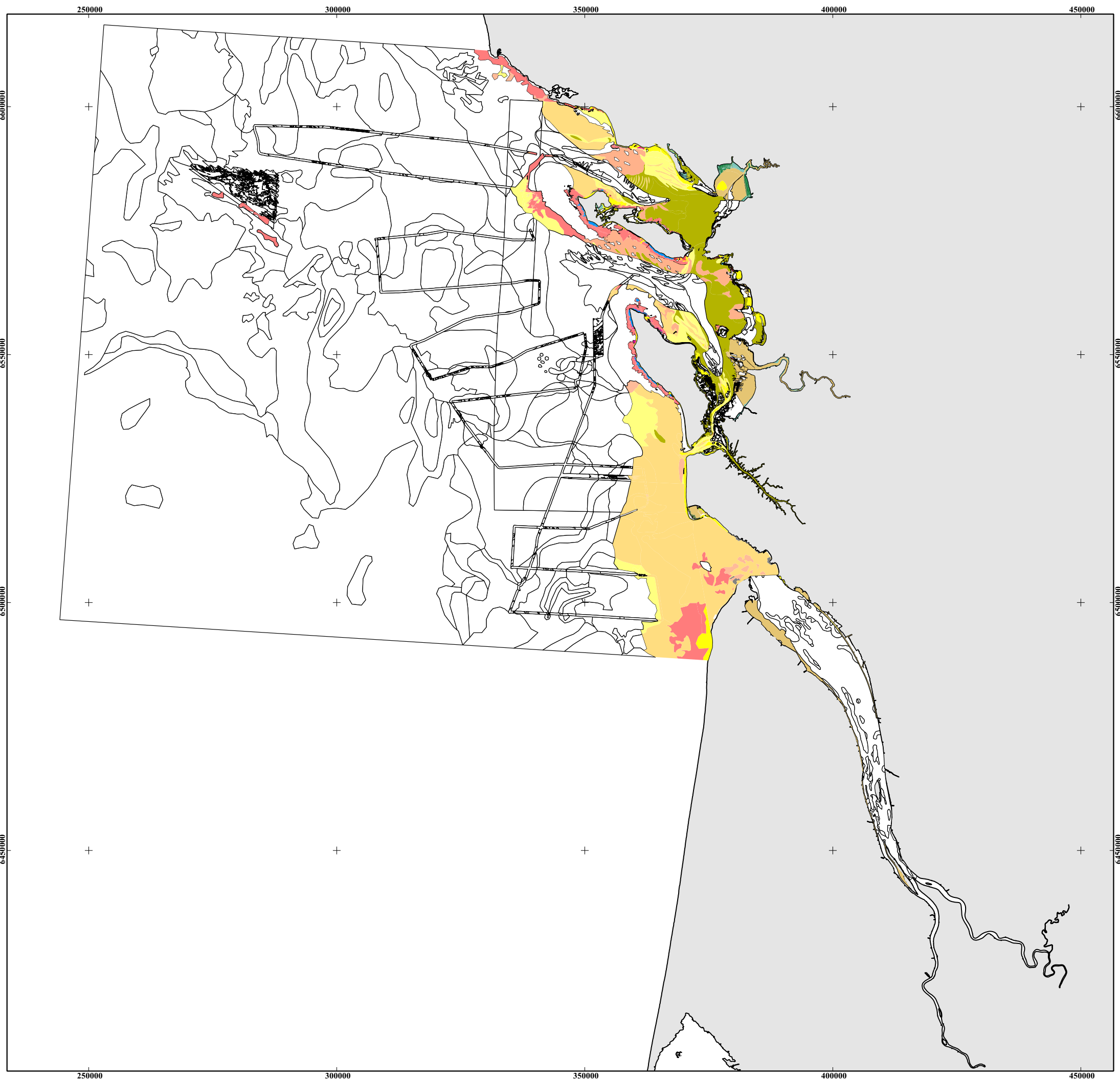




INVENTAIRE BIOLOGIQUE ET ANALYSE DES HABITATS MARINS PATRIMONIAUX 2010 - 2012

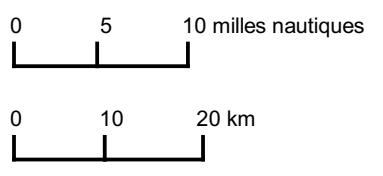
CARTE DES HABITATS GÉNÉRIQUES (CH2004)

Site mPG - Périmètre d'étude du PNM de l'estuaire de la Gironde et des Pertuis Charentais



- Légende**
- Habitats Marins**
- 1.1110-1 : Sables fins propres et légèrement envases herbiers a *Z marina*
 - 1.1110-2 : Sables moyens dunaires
 - 1.1110-3 : Sables grossiers et graviers bancs de maerl
 - 1.1130-1 : Slikke en mer a marees
 - 1.1140-1 : Sables des hauts de plage a *Talitres*
 - 1.1140-3 : Estrans de sable fin
 - 1.1140-6 : Sediments heterogenes envases
 - 1.1160-1 : Vasières infralittorales
 - 1.1160-2 : Sables heterogenes envases infralittoraux bancs de maerl
 - 1.1170-2 : La roche mediolittorale en mode abrite
 - 1.1170-3 : La roche mediolittorale en mode expose
 - 1.1170-4 : Les recifs d hermelles
 - 1.1170-5 : La roche infralittorale en mode expose
 - 1.1170-6 : La roche infralittorale en mode abrite
 - 1.1170-7 : La roche infralittorale en mode abrite
 - 1.1170-8 : Les cuvettes ou mares permanentes
 - 1.1320-1 : Pres a *Spartine maritime* de la haute slikke
 - 1.1330-3 : Pres sales du haut schorre
 - 1.1330-5 : Prairie hautes des niveaux superieurs atteints par la maree
 - 1.2110-1 : Dunes mobiles embryonnaires atlantiques
 - Pas de correspondance

- Sources**
- Creoccean, 2011. Couverture acoustique au sonar a balayage lateral et sondeur bathymétrique. Marché AAMP Natura2000_2010-2012
 - Lienss, Creoccean, ReNatureEnvironnement, Iodde, 2011. Inventaires terrain des habitats intertidaux. Marché AAMP Natura2000 2010-2012
 - Creoccean&Lienss, 2010. Prelevements biosédimentaires quantitatifs à la benne Hamon et semi-quantitatifs a la drague Rallier du Baty. Marché AAMP Natura2000 2010-2012
 - Chassé C., 1974 & Hily C., 1976. Carte biosédimentaire des fonds meubles des Pertuis Charentais au 1/100000. Produit numérique REBENT Ifremer-Université-CNRS, 2009.
 - Hamdi A. et al., 2010. Extrait de la cartographie des habitats physiques Eunis - Cotes de France. Ifremer, Convention AAMP n°09/1217764/FY
 - Lafon V., 2011. Production d'un fond cartographique des couverts rocheux, sédimentaires et végétalisés par télédétection spatiale. Geotransfert, marché AAMP Natura2000 2010-2012
 - DDTM17, 2011. Cadastre conchylicole officiel de la Charente-Maritime



Système de coordonnées : Lambert 93 / RGF Lambert 93 / IAG GRS 1980

ATL_N2000_DHFF_mPG_HabitatGeneriques_EUR27_A3po_121411

Réalisation: Programme CARTHAM, contrat AAMP2010-2012 : CREOCEAN, LIENSs, EPOC, GEO Transfert, IODDE, RENATURE ENVIRONNEMENT.