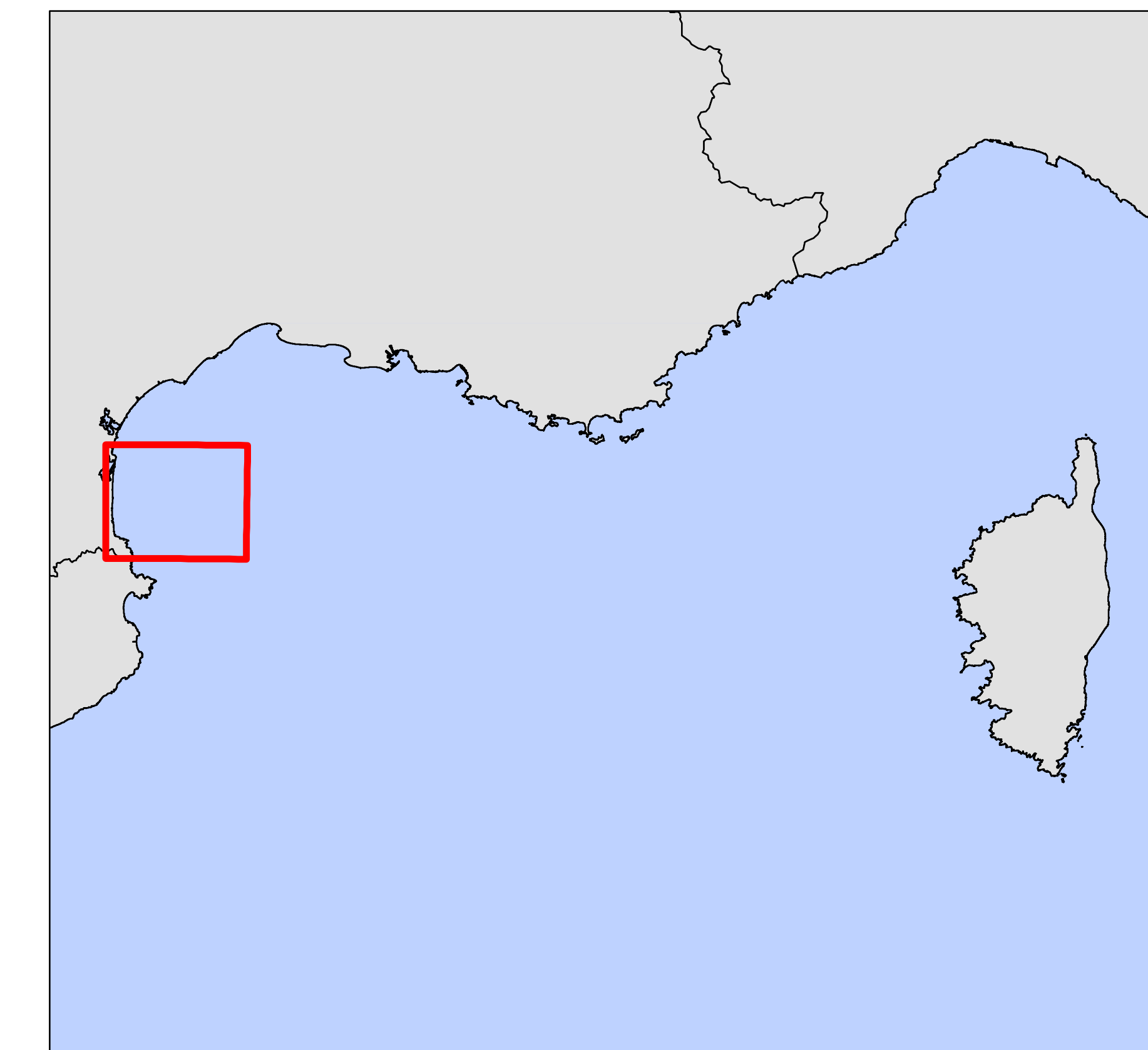
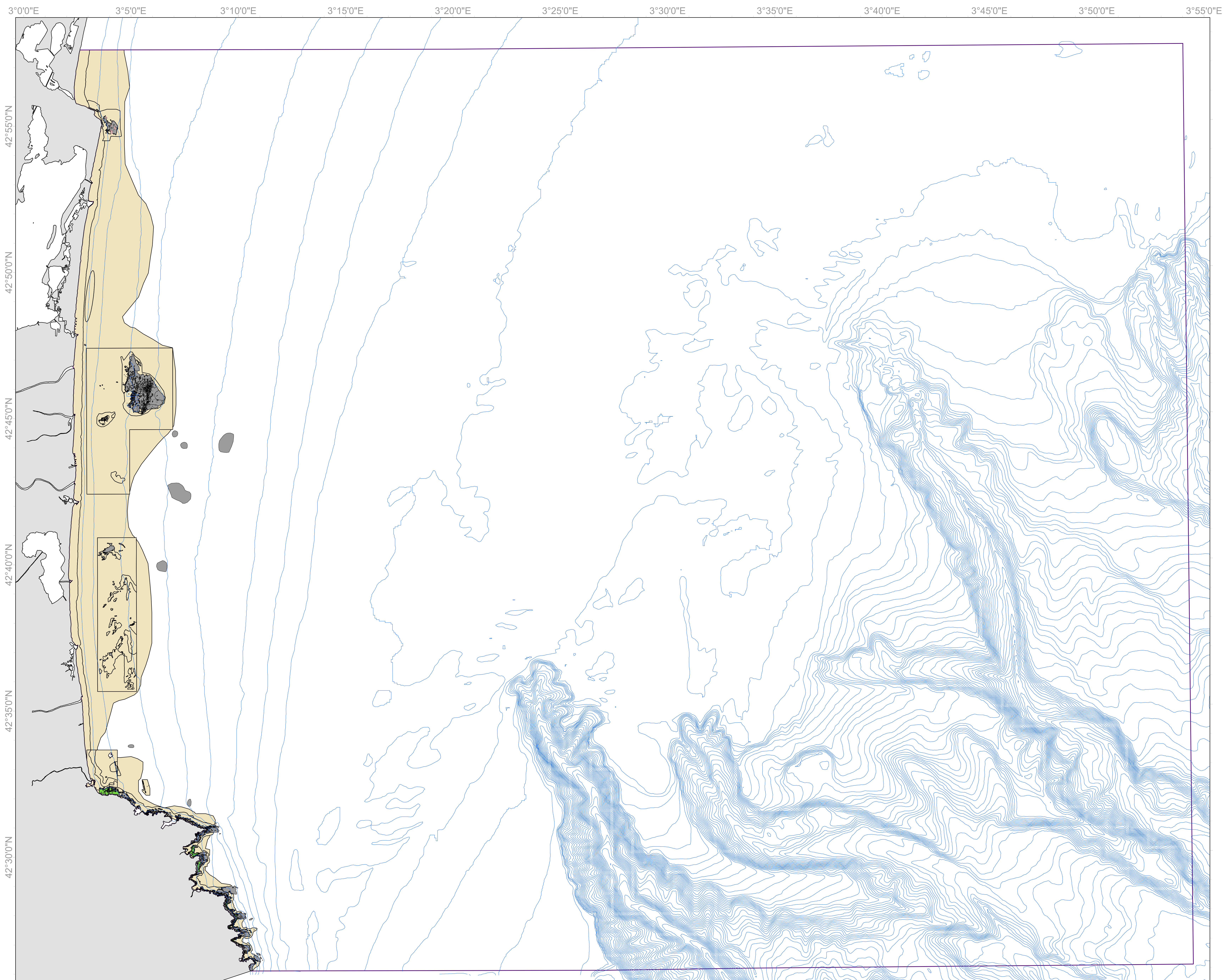


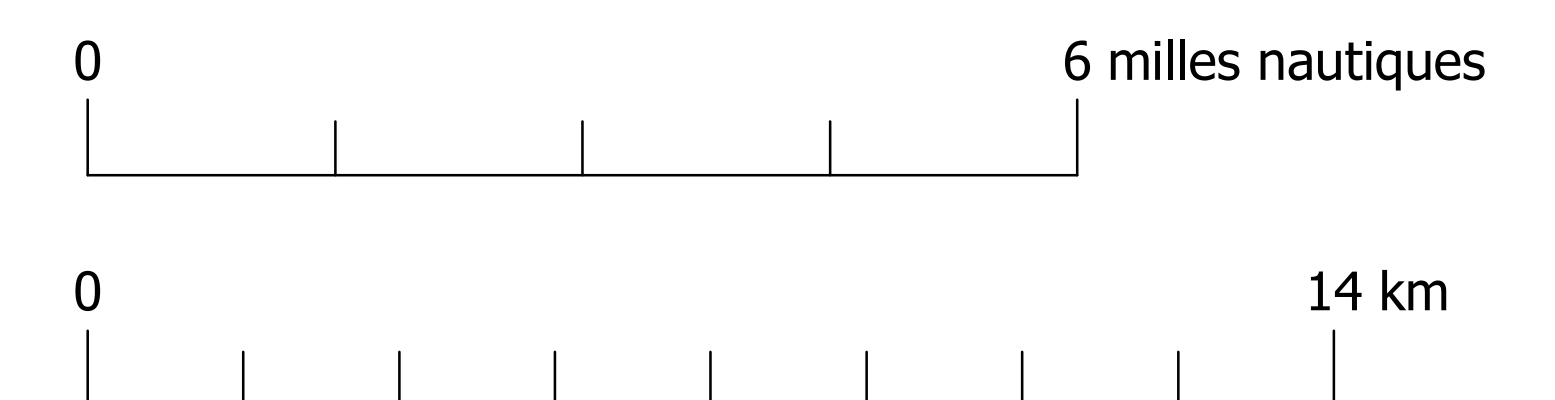


CARTOGRAPHIE DES HABITATS GENERIQUES
SITE mCV - PNM DU GOLFE DU LION



- Bathymétrie (10m)
— Périmètre du PNM Golfe du Lion
- HABITAT D'INTERET COMMUNAUTAIRE (EUR27)**
- 1110 :
Bancs de sable à faible couverture permanente d'eau marine
- 1120 :
Herbiers à posidonies (*Posidonia oceanica*)
- 1160 :
Grandes criques et baies peu profondes
- 1170 :
Récifs

sources des données :
- UPVD, 2003 ((données historiques habitats)
- IFREMER, 1986, 1993 (données historiques habitats)
- ASCONIT, ADENA, OCEANIDE, UPVD, LECOB, COPETECH, 2011 (données habitats)
- IFREMER, 2001 (isobathes 2 m golfe du Lion)
- SHOM/IGN, 2009 (trait de côte histolit v1)
- SHOM (substrats durs)



système de coordonnées :
Lambert 93 / RGF Lambert 93 / IAG GRS 1980

MED_N2000_DHFF_mCV_HabitatGenerique_EUR27_A0pa_03032012

réalisation :
ASCONIT Consultants marché natura 2000 - Mars 2012