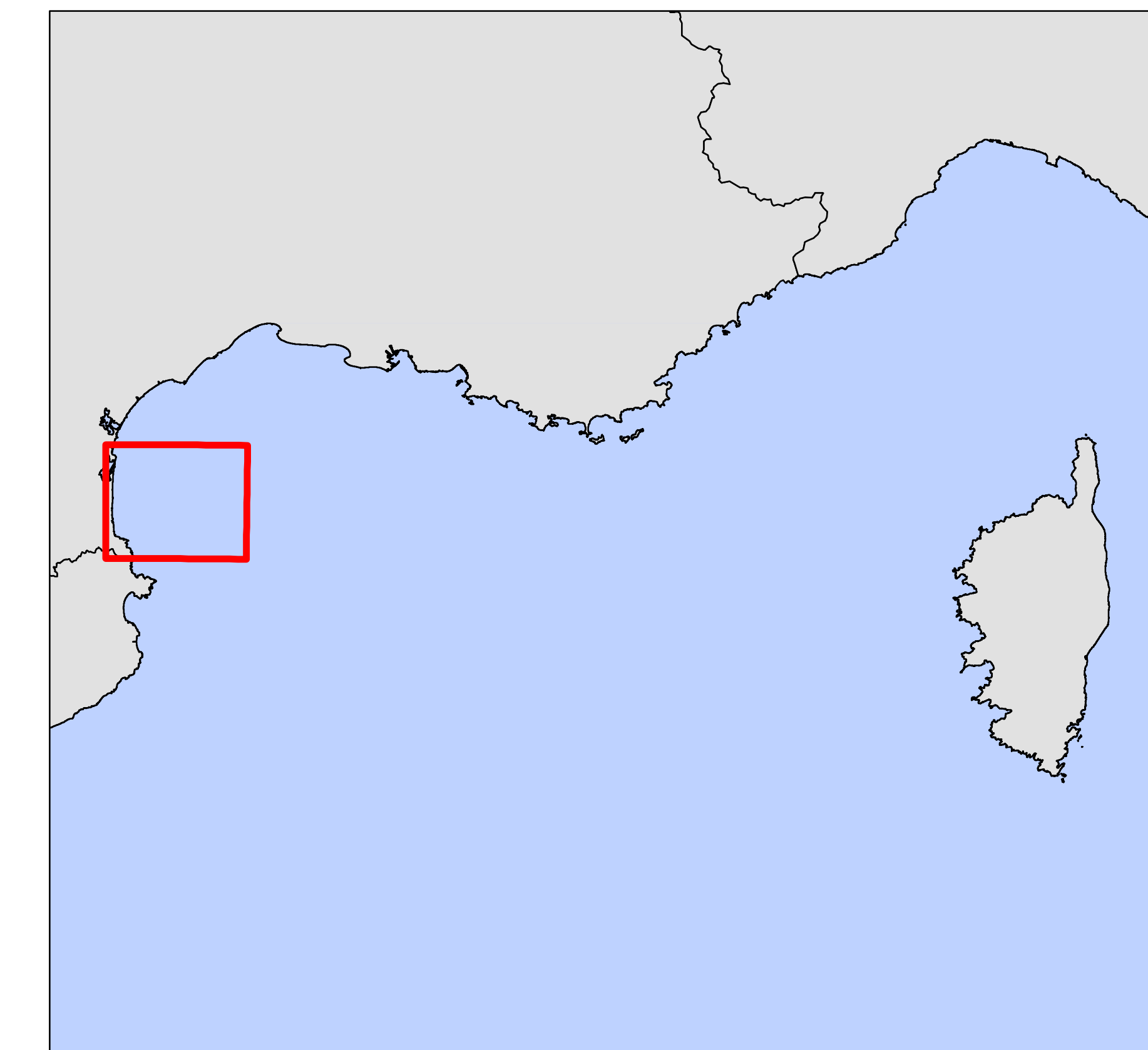
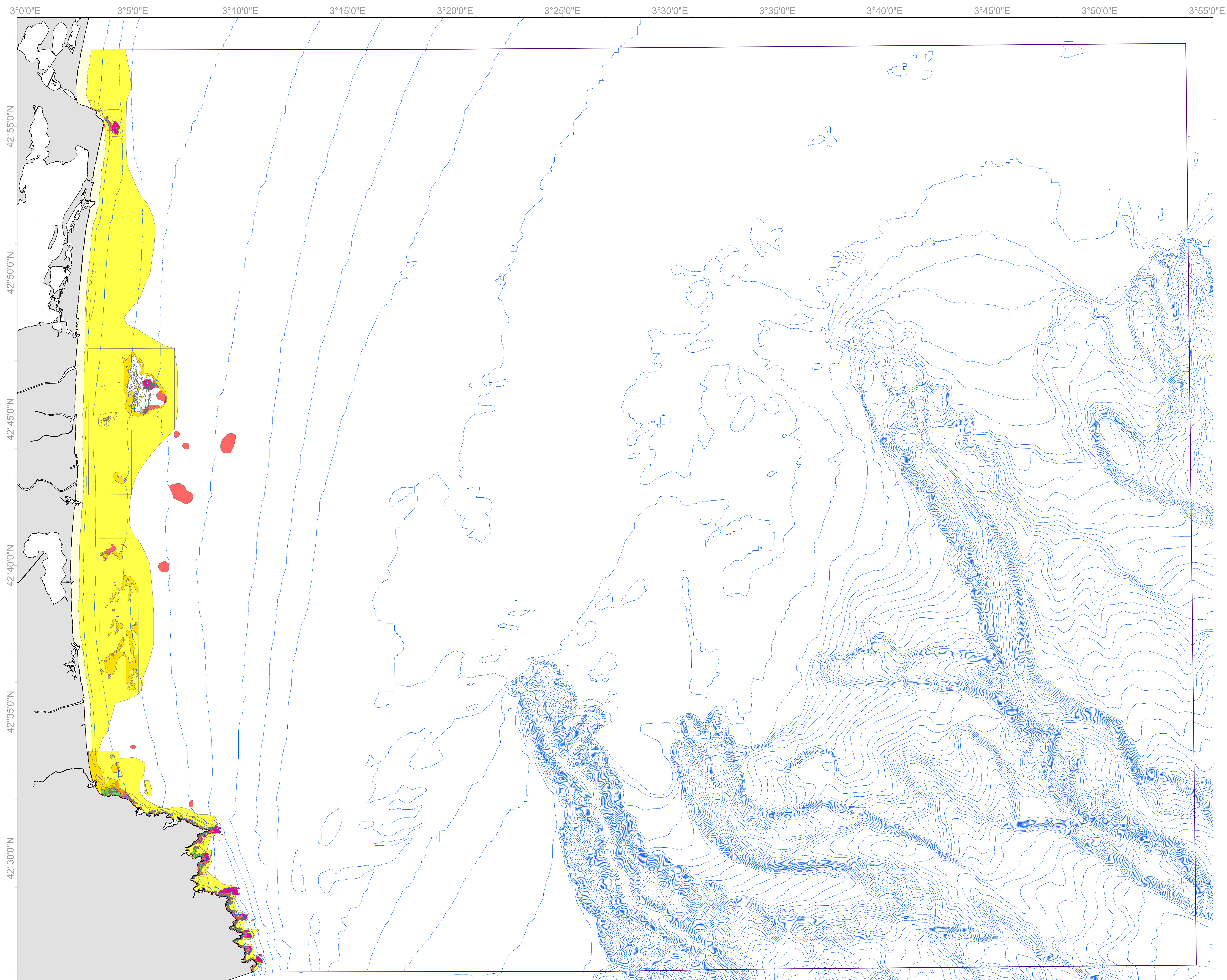




CARTOGRAPHIE DES HABITATS ELEMENTAIRES
SITE mCV - PNM DU GOLFE DU LION



- Bathymétrie (10m)
□ Périmètre du PNM Golfe du Lion
- HABITATS ELEMENTAIRES (CH2004)**
- 1110-5 : Sables fins de haut niveau (Méditerranée)
 - 1110-6 : Sables fins bien calibrés (Méditerranée)
 - 1110-7 : Sables grossiers et fins graviers sous nfluence des courants de fond (Méditerranée)
 - 1110-9 : Galets infralittoraux (Méditerranée)
 - 1120-1 : Herbiers à posidonies
 - 1160-3 : Sables vaseux de mode calme (Méditerranée)
 - 1170-13 : La roche infralittorale à algues photophiles
 - 1170-14 : Le Coralligène (Méditerranée)

sources des données :
- UPVD, 2003 ((données historiques habitats)
- IFREMER, 1986, 1993 (données historiques habitats)
- ASCONIT, ADENA, OCEANIDE, UPVD, LECOB, COPETECH, 2011 (données habitats)
- IFREMER, 2001 (isobathes 2 m golfe du Lion)
- SHOM/IGN, 2009 (trait de côte histolitt v1)
- SHOM (substrats durs)

0 6 milles nautiques

0 14 km



système de coordonnées :
Lambert 93 / RGF Lambert 93 / IAG GRS 1980

MED_N2000_DHFF_mCV_HabitatElementaire_CH2004_A0pa_03032012

réalisation :
ASCONIT Consultants marché natura 2000 - Mars 2012