

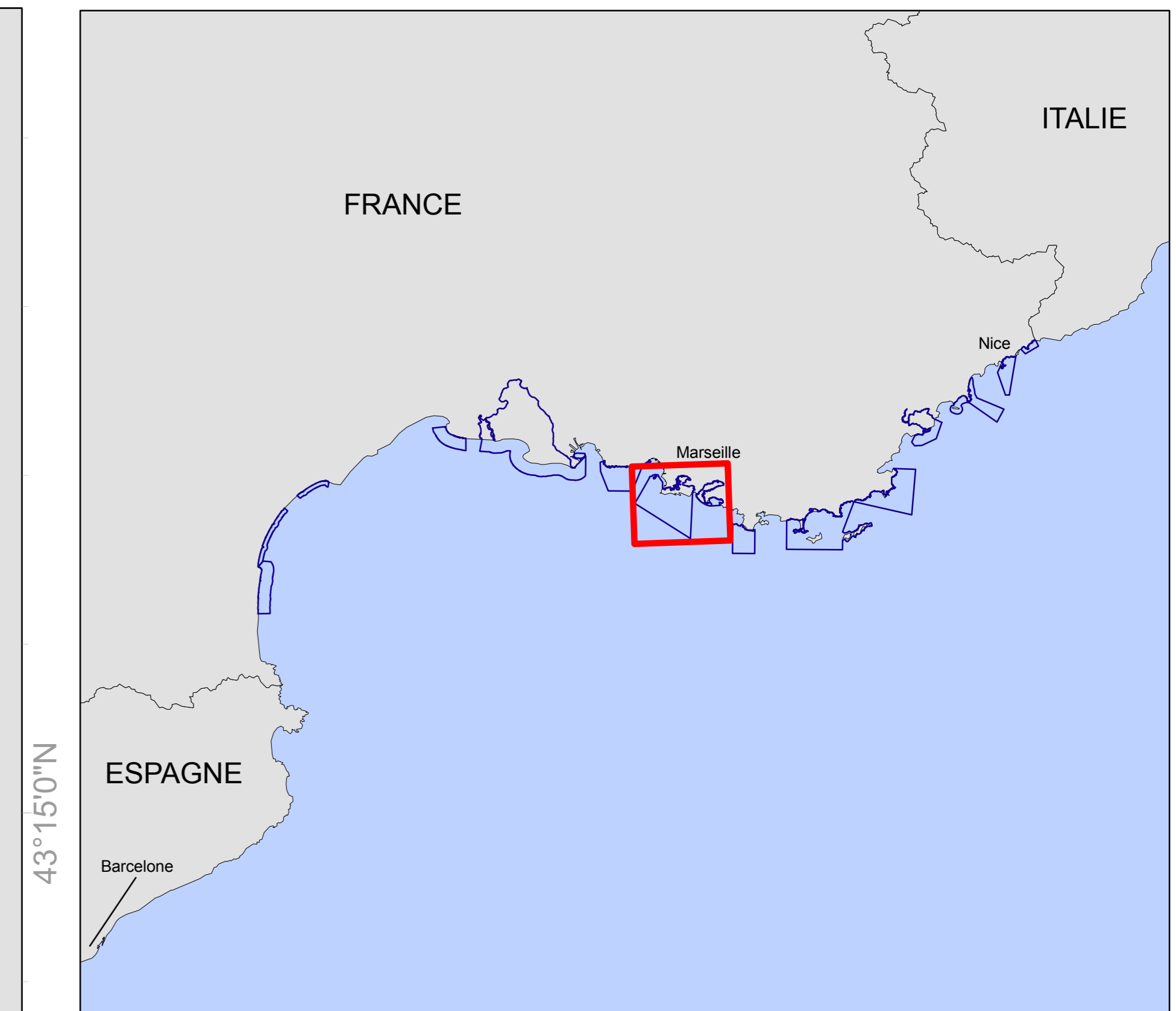
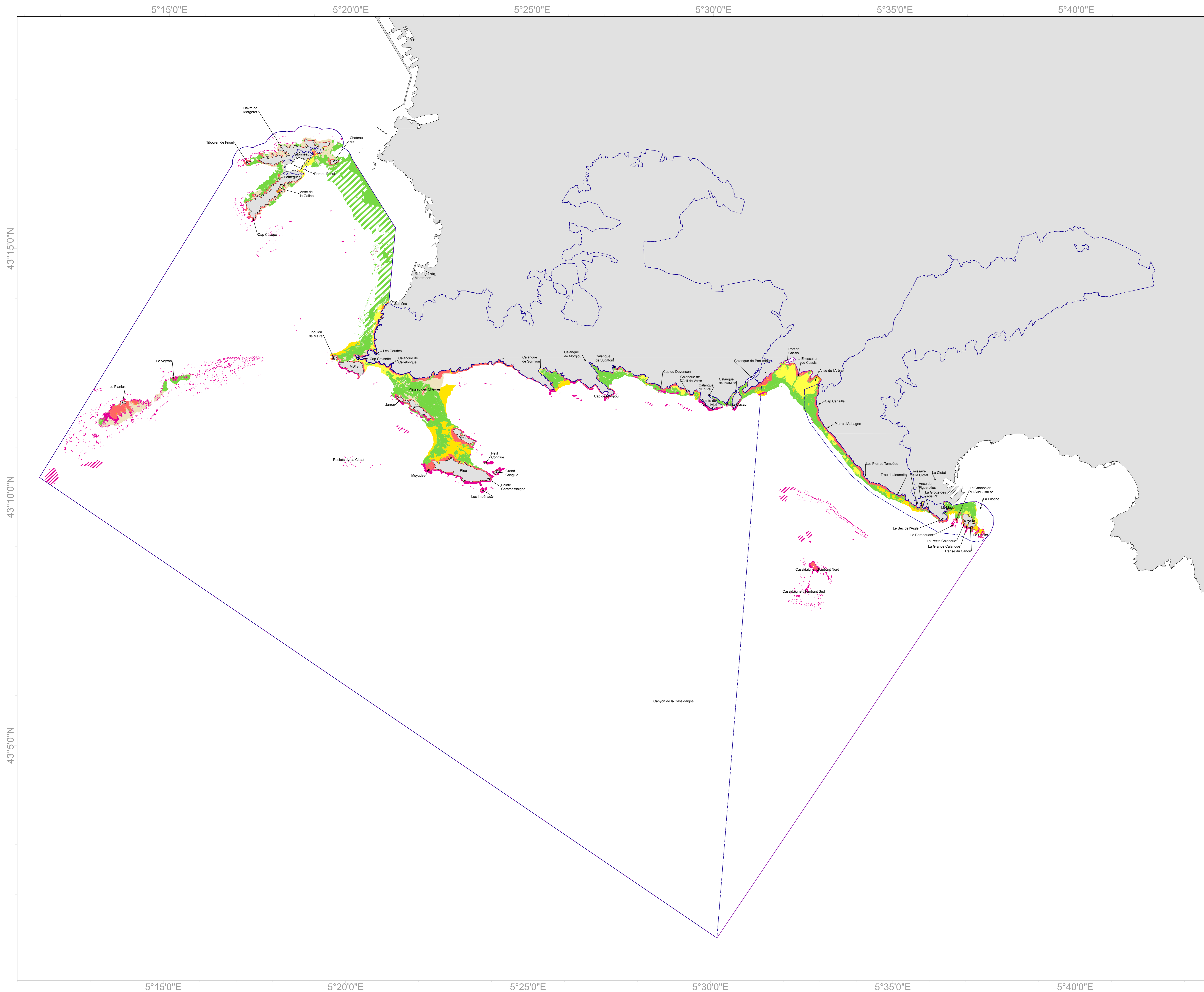


INVENTAIRES BIOLOGIQUES ET ANALYSE ECOLOGIQUE DES HABITATS MARINS PATRIMONIAUX 2010-2011

CARTOGRAPHIE DES HABITATS ELEMENTAIRES

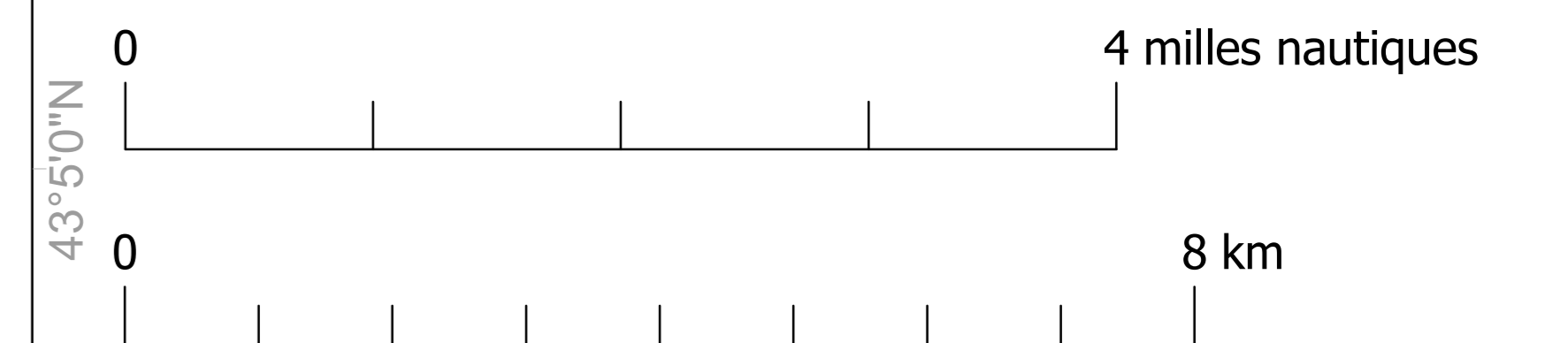
SITE FR9301602 -CALANQUES ET ILES MARSEILLAISES - CAP CANAILLE ET MASSIF DU GRAND CAUNET

MISSION D'ETUDE PARC NATIONAL DES CALANQUES



- Site FR9301602
- Mission d'étude Parc National des Calanques
- #### HABITATS ELEMENTAIRES (CH2004)
- 1120-1 : Herbiers à posidonies (*Posidonia oceanica*)
 - Association de la matte morte de *Posidonia oceanica*
 - 1170-13 : La roche infralittorale à algues photophiles
 - 1170-13/1110-9 : La roche infralittorale à algues photophile/Galets infralittoraux
 - 1110-9 : Galets infralittoraux
 - 1110 : Bancs de sables à faible couverture permanente d'eau marine
 - 1110-5 : Sables fins de haut niveau
 - 1110-6 : Sables fins bien calibrés
 - 1110-7 : Sables grossiers et fins graviers sous influence des courants de fonds
 - 1170-14 : Le Coralligène
 - 1170-14/ : Le Coralligène/ Pas de correspondance
 - Pas de correspondance

sources des données :
- EuroGeographics, 2006 (Pays)
- SHOM/IGN, 2009 (trait de côte histolitt v2)



système de coordonnées :
Lambert 93 / RGF Lambert 93 / IAG GRS 1980

MED_N2000_DHFF_mPnc_HabitatElementaire_CH2004_A0pa_20120425.mxd

réalisation :
GIS POSIDONIE/COMEX, marché natura 2000 - Avril 2012