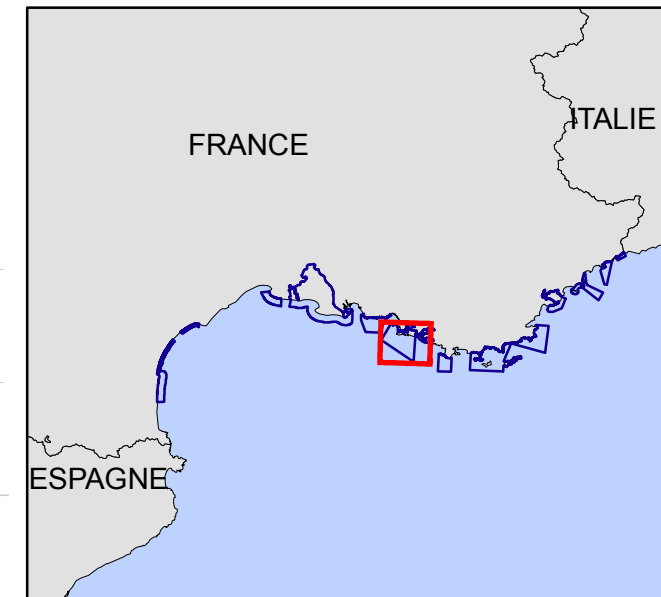
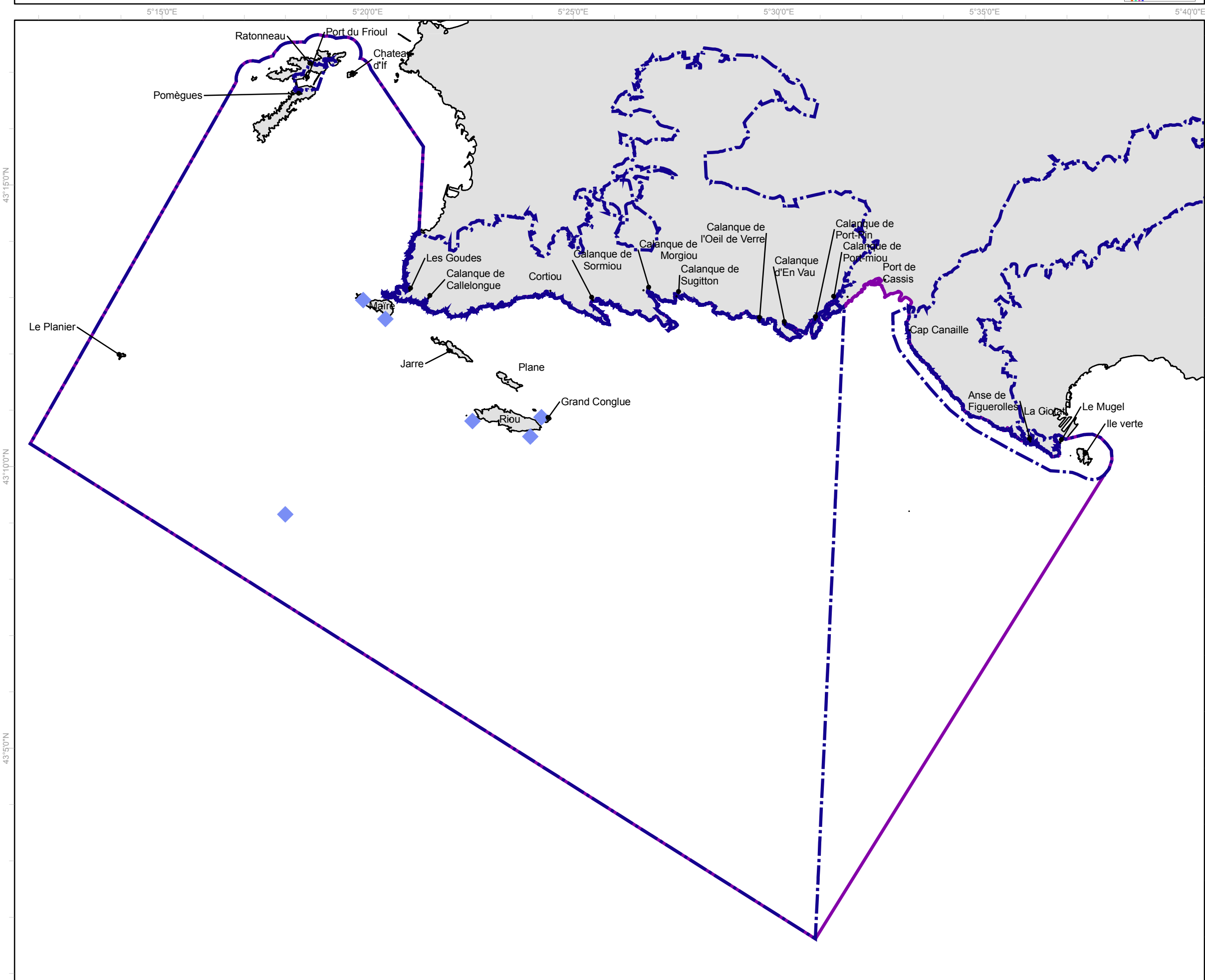


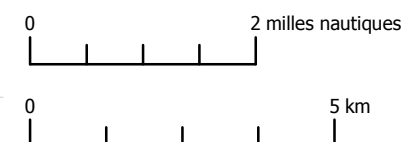


**INVENTAIRES BIOLOGIQUES ET ANALYSE ECOLOGIQUE DES HABITATS MARINS PATRIMONIAUX 2010-2011**  
**CARTOGRAPHIE DES ESPECES MARINES DE LA DIRECTIVE HABITAT FAUNE-FLORE (ANNEXE 2)**  
**SITE FR9301602 -CALANQUES ET ILES MARSEILLAISES - CAP CANAILLE ET MASSIF DU GRAND CAUNET**  
**MISSION D'ETUDE PARC NATIONAL DES CALANQUES**



- Site FR9301602
- Mission d'étude Parc National des Calanques
- Tursiops truncatus*

sources des données :  
- EuroGeographics, 2006 (Pays)  
- SHOM/IGN, 2009 (trait de côte histolitt v2)



système de coordonnées :  
Lambert 93 / RGF Lambert 93 / IAG GRS 1980

MED\_N2000\_DHFF\_mPNC\_SpAnimalAnn2\_EUR27\_A3pa\_20120504.mxd

réalisation :  
GIS POSIDONIE/COMEX. marché natura 2000 - Avril 2012