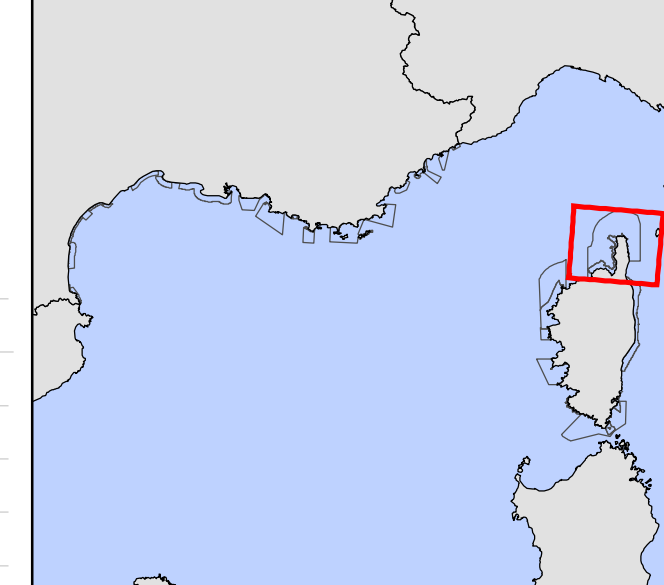
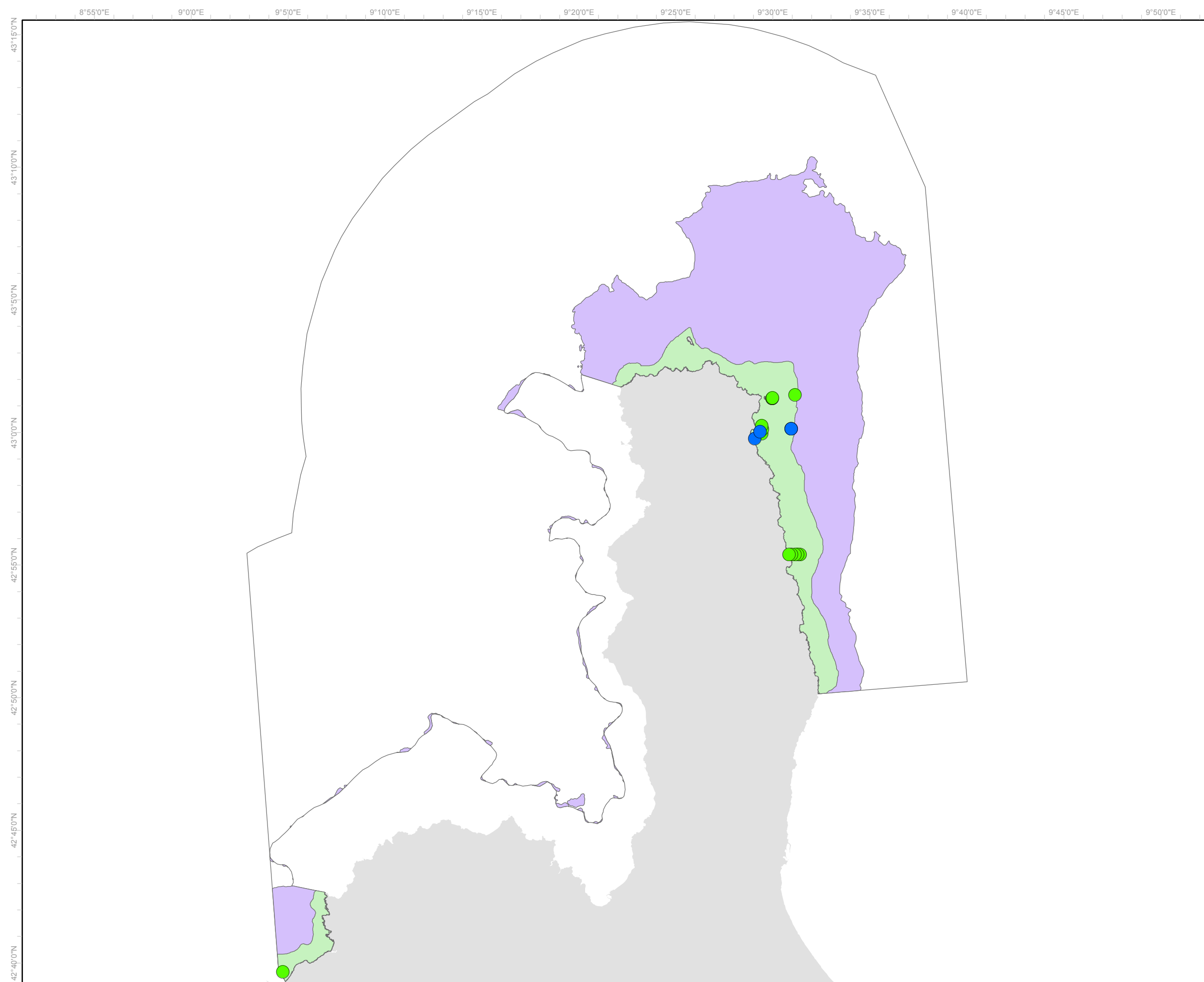




CARTE DES DONNEES HISTORIQUES  
SITE FR9402013 - PLATEAU DU CAP CORSE



- Bibliographie Indicateurs Benthos
- Bibliographie Indicateurs Posidonies
- Données historiques (Cartographie des habitats)
- Données historiques (Cartographie de la nature des fonds)
- Site Natura 2000 Plateau du Cap Corse

sources des données :  
- Programme CARTHAM, contrat AAMP - ANDROMEDE OCEANOLOGIE et STARESO, 2012. (selon les données voir détail dans rapport associé)  
- SHOM, 2007 (Relevés bathymétriques)  
- Muséum National d'Histoire Naturelle, 2011 (Délimitation de la zone Natura 2000)  
- SHOM/IGN, 2009 (trait de côte histolitt v2)  
- IGN, 2007 (Photographies aériennes)  
- EuroGeographics, 2006 (Pays)

0 5 milles nautiques

0 10 km



**Agence des  
aires marines protégées**

système de coordonnées :  
Lambert 93 / RGF Lambert 93 / IAG GRS 1980

MED\_N2000\_DHFF\_FR9402013\_DonneesHist\_A3pa\_20120415

réalisation :  
STARESO et ANDROMEDE OCEANOLOGIE marché CARTHAM - avril 2012