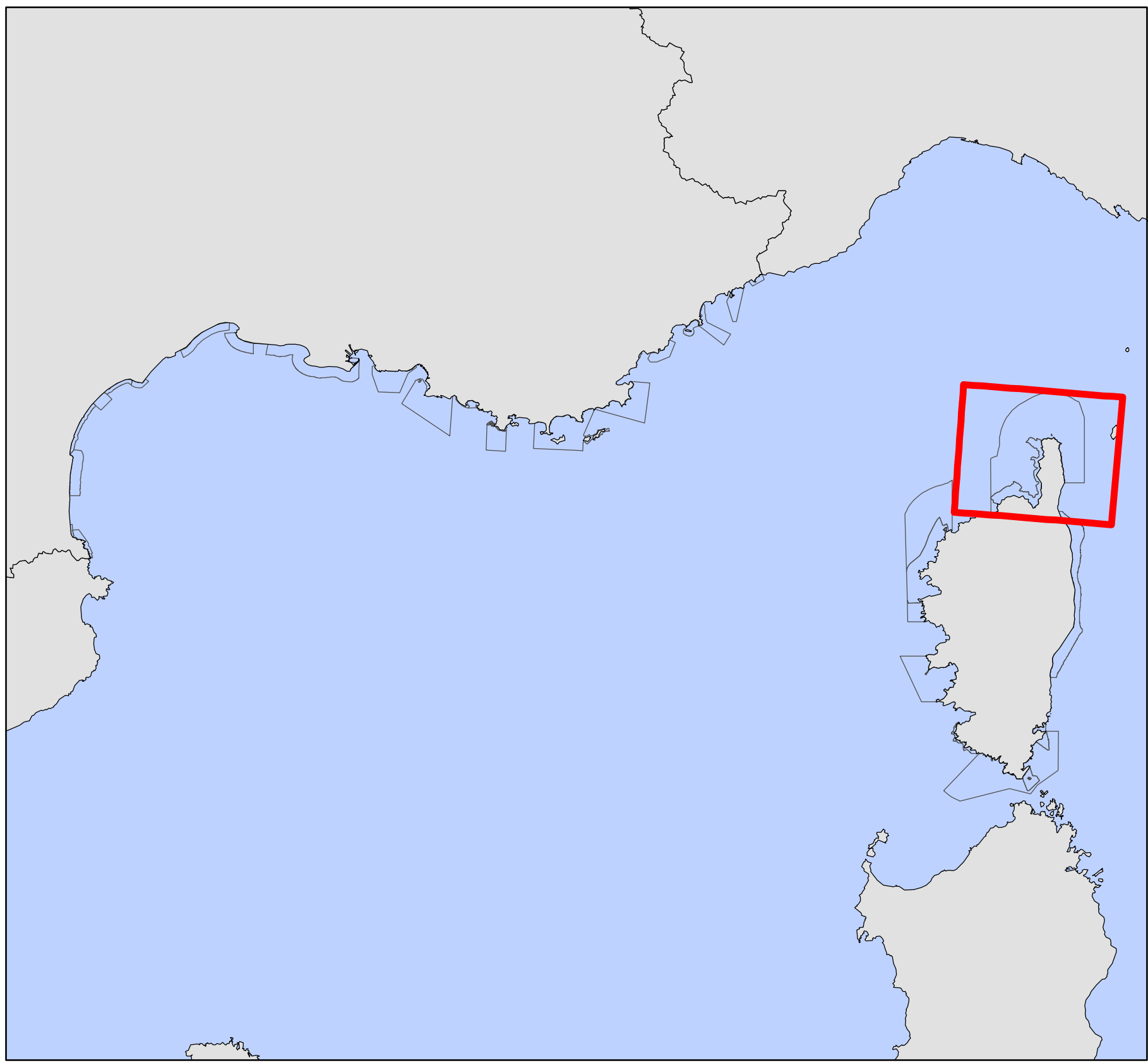
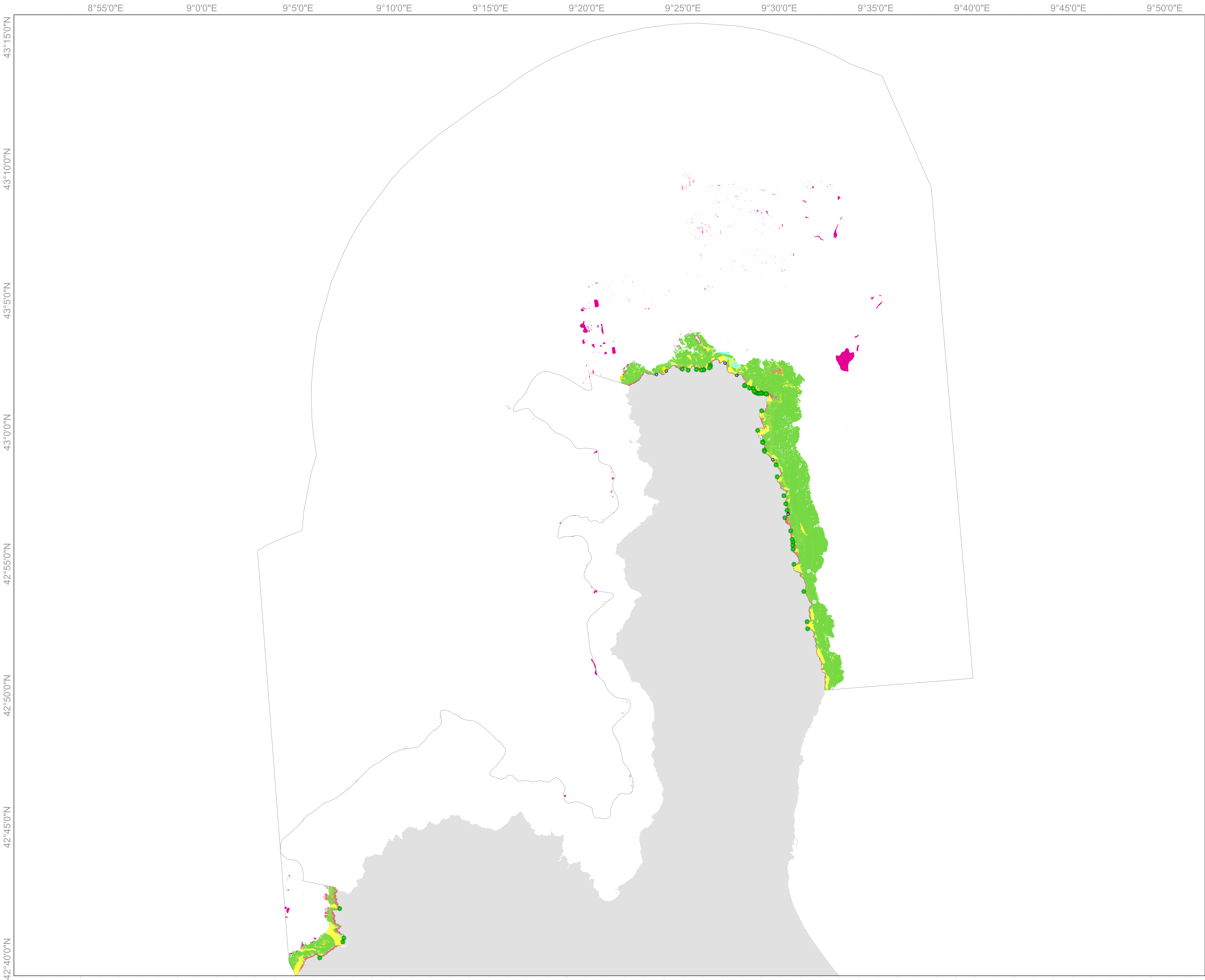




CARTOGRAPHIE DES HABITATS ELEMENTAIRES
SITE FR9402013 - PLATEAU DU CAP CORSE



HABITATS (TYPOLOGIE DES BIOCENOSES BENTHIQUES DE MEDITERRANEE)

- II.3.1.a.: Faciès des banquettes de feuilles mortes de *Posidonia oceanica* et autres macrophytes
- II.4.3.: Biocénose des grottes médiolittorales (GM)
- III.5.1.2.: Ecomorphose du récif barrière de l'herbier
- IV.3.3.: Biocénose des grottes semi-obscur
- I.2.1.: Biocénose des sables supralittoraux
- I.3.1.: Biocénose des laines de mer à dessiccation lente (LDL)
- I.4.1.: Biocénose de la roche supralittorale (RS)
- II.2.1.: Biocénose des sables médiolittoraux (SM)
- II.3.1.: Biocénose du détritique médiolittoral (DM)
- II.4.2.: Biocénose de la roche médiolittorale inférieure (RMI)
- III.2.1.: Biocénose des sables fins de haut niveau (SFHN)
- III.2.2.: Biocénose des sables fins bien calibrés (SFBC)
- III.2.2.a.: Association à *Cymodocea nodosa* sur SFBC
- III.3.2.: Biocénose des sables et graviers sous influence des courants de fond (SGCF)
- III.4.1.: Biocénose des galets infralittoraux (GI)
- III.5.1.: Biocénose de l'herbier à *Posidonia oceanica*
- III.5.1.b.: Association de la matie morte de *Posidonia oceanica*
- III.6.1.: Biocénose des algues infralittorales
- IV.3.1.: Biocénose coralligène (C)
- Pas de correspondance
- Site Natura 2000 FR9402013

sources des données :
- Programme CARTHAM, contrat AAMP - ANDROMÈDE Océanologie et STARESO, 2012. (selon données CREOCEAN, LIMA/BRGM, SINTINELLE, Université de Corse/Pasqualini V.)
- SHOM, 2007 (Relevés bathymétriques)
- Muséum National d'Histoire Naturelle, 2011 (Délimitation de la zone Natura 2000)
- SHOM/IGN, 2009 (trait de côte histolitt v2)
- IGN, 2007 (Photographies aériennes)
- EuroGeographics, 2006 (Pays)

0 5 milles nautiques

0 10 km



Agence des
aires marines protégées

système de coordonnées :
Lambert 93 / RGF Lambert 93 / IAG GRS 1980

MED_N2000_DHFF_FR9402013_HabitatsElementaire_MNHN_A0_20120415

réalisation :
STARESO et ANDROMÈDE Océanologie marché CARTHAM - avril 2012