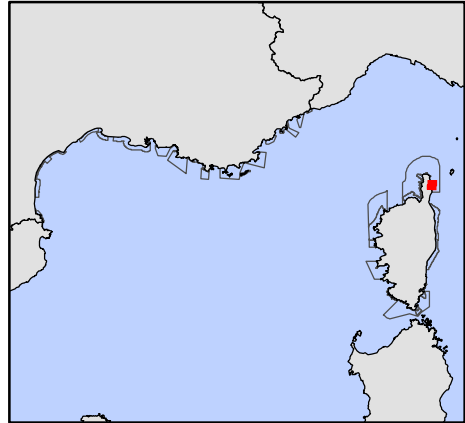
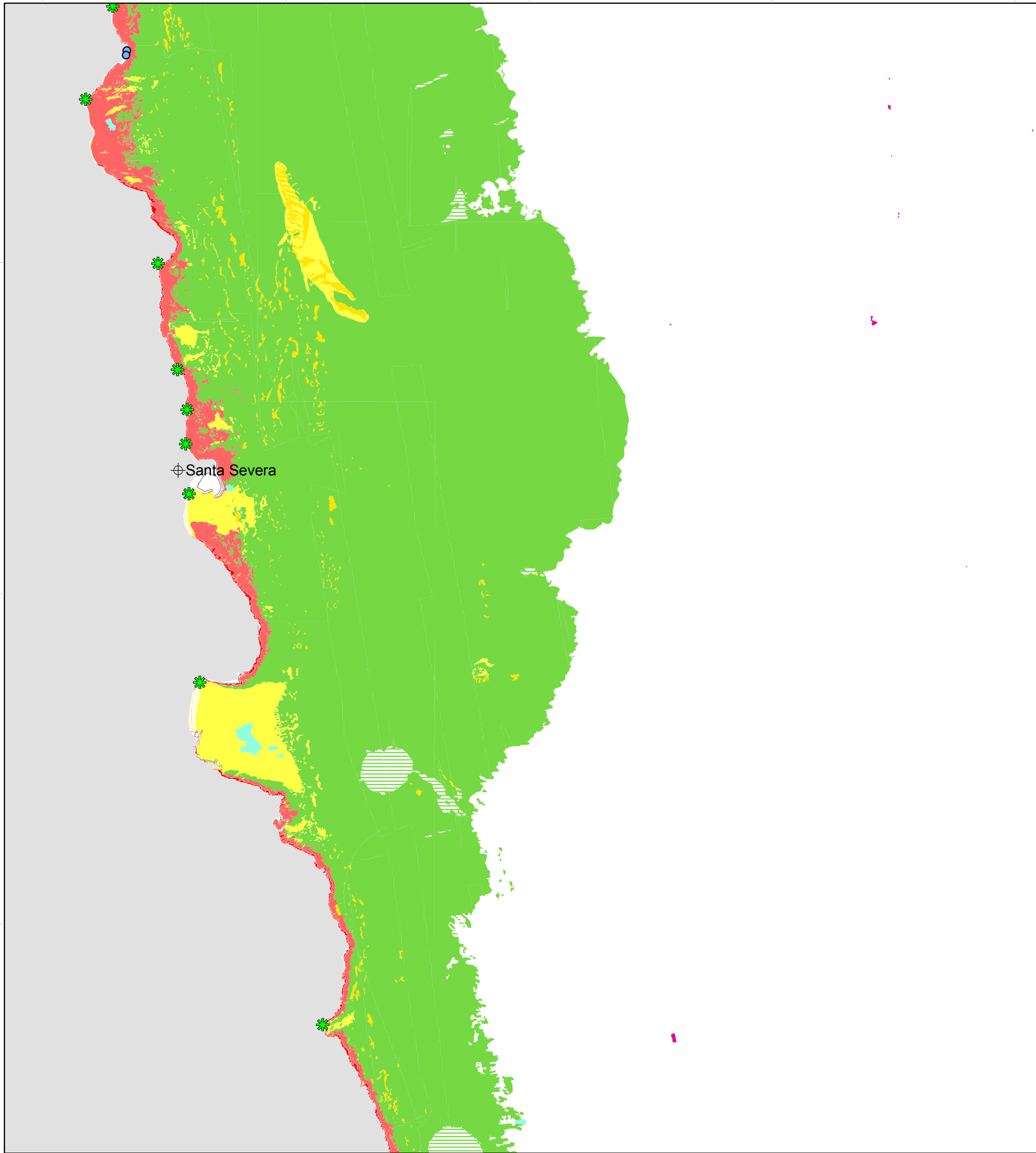
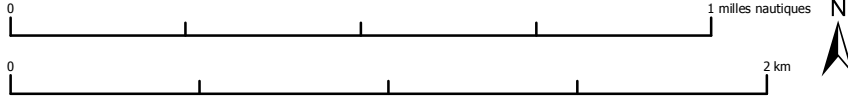


9°30'0"E



HABITATS D'INTERET COMMUNAUTAIRE (EUR 27)

- II.3.1.a.: Faciès des banquettes de feuilles mortes de *Posidonia oceanica* et autres macrophytes
- II.4.3.: Biocénose des grottes médio littorales (GM)
- III.5.1.2.: Ecomorphose du récif barrière de l'herbier
- IV.3.3.: Biocénose des grottes semi-obscur (SSO)
- I.2.1.: Biocénose des sables supralittoraux
- I.3.1.: Biocénose des lasses de mer à dessiccation lente (LDL)
- I.4.1.: Biocénose de la roche supralittorale (RS)
- II.2.1.: Biocénose des sables médio littoraux (SM)
- II.3.1.: Biocénose du détritique médio littoral (DM)
- II.4.2.: Biocénose de la roche médio littorale inférieure (RMI)
- III.2.1.: Biocénose des sables fins de haut niveau (SFHN)
- III.2.2.: Biocénose des sables fins bien calibrés (SFBC)
- III.2.2.a.: Association à *Cymodocea nodosa* sur SFBC
- III.3.2.: Biocénose des sables et graviers sous influence des courants de fond (SGCF)
- III.4.1.: Biocénose des galets infralittoraux (GI)
- III.5.1.: Biocénose de l'herbier à *Posidonia oceanica*
- III.5.1.b.: Association de la matte morte de *Posidonia oceanica*
- III.6.1.: Biocénose des algues infralittorales
- IV.3.1.: Biocénose coralligène (C)
- Pas de correspondance



sources des données :
- Programme CARTHAM, contrat AAMP - ANDROMEDE OCEANOLOGIE
et STARESO, 2012. (selon les données voir détail dans
rapport associé)
- STARESO, 2011 (Habitats marins)
- SHOM, 2007 (Relevés bathymétriques)
- Muséum National d'Histoire Naturelle, 2011 (Délimitation de la zone Natura 2000)
- SHOM/IGN, 2009 (trait de côte histolitt v2)
- IGN, 2007 (Photographies aériennes)
- EuroGeographics, 2006 (Pays)



système de coordonnées :
Lambert 93 / RGF Lambert 93 / IAG GRS 1980
MED_N2000_DHFF_FR9402013_HabitatElementaire_S5_MNHN_A3po_20120415
réalisation :
STARESO et ANDROMEDE OCEANOLOGIE marché CARTHAM - avril 2012

Site Natura 2000 FR9402013