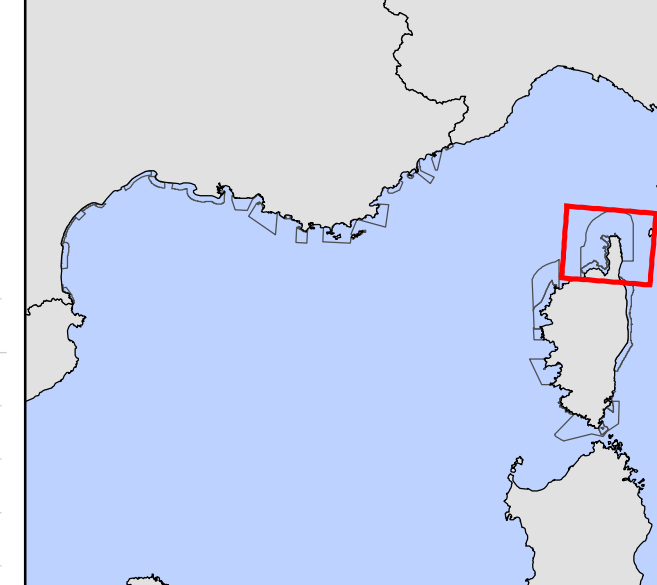
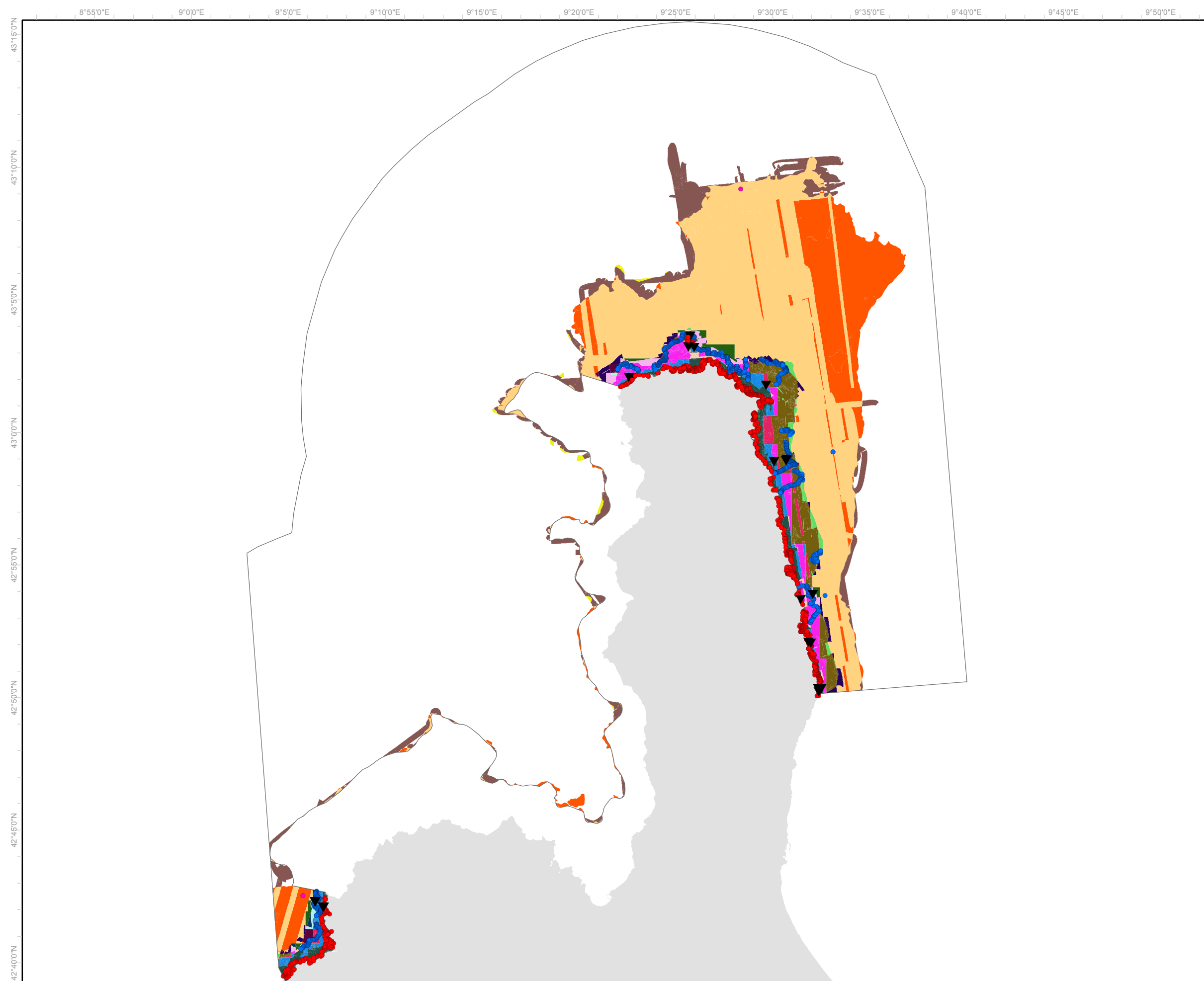




CARTE DE FIABILITE  
SITE FR9402013 - PLATEAU DU CAP CORSE



FIABILITE - EMPRISE DES DONNEES SOURCES

- Observation en plongée scaphandre autonome (plongeur audio)
- ▼ Observation et qualification de l'herbier en plongée scaphandre
- Observation et qualification de la roche à algues photophiles en plongée scaphandre
- Observation et qualification du coralligène en plongée scaphandre
- Observation à partir de l'embarcation
- Extraction d'une donnée historique, Extraction d'une donnée historique, Interprétation d'imagerie bathymétrique
- Extraction d'une donnée historique, Extraction d'une donnée historique, Interprétation d'imagerie bathymétrique, Interprétation d'imagerie sonar
- Extraction d'une donnée historique, Interprétation d'imagerie bathymétrique
- Extraction d'une donnée historique, Photo-interprétation, Interprétation d'imagerie bathymétrique, Extraction d'une donnée historique
- Extraction d'une donnée historique, Photo-interprétation, Interprétation d'imagerie bathymétrique, Extraction d'une donnée historique, Interprétation d'imagerie sonar
- Interprétation d'imagerie bathymétrique
- Interprétation d'imagerie sonar
- Interprétation d'imagerie sonar, Extraction d'une donnée historique, Interprétation d'imagerie bathymétrique
- Interprétation d'imagerie sonar, Extraction d'une donnée historique, Interprétation d'imagerie bathymétrique, Extraction d'une donnée historique
- Interprétation d'imagerie sonar, Extraction d'une donnée historique, Interprétation d'imagerie bathymétrique, Extraction d'une donnée historique, Interprétation d'imagerie sonar
- Interprétation d'imagerie sonar, Extraction d'une donnée historique, Photo-interprétation, Interprétation d'imagerie bathymétrique, Extraction d'une donnée historique
- Interprétation d'imagerie sonar, Extraction d'une donnée historique, Photo-interprétation, Interprétation d'imagerie bathymétrique, Extraction d'une donnée historique, Interprétation d'imagerie sonar
- Interprétation d'imagerie sonar, Interprétation d'imagerie bathymétrique
- Interprétation d'imagerie sonar, Interprétation d'imagerie bathymétrique, Extraction d'une donnée historique
- Interprétation d'imagerie sonar, Photo-interprétation, Interprétation d'imagerie bathymétrique, Extraction d'une donnée historique
- Interprétation d'imagerie sonar, Photo-interprétation, Interprétation d'imagerie bathymétrique, Extraction d'une donnée historique, Interprétation d'imagerie sonar
- Photo-interprétation, Interprétation d'imagerie bathymétrique, Extraction d'une donnée historique
- Photo-interprétation, Interprétation d'imagerie bathymétrique, Extraction d'une donnée historique, Interprétation d'imagerie sonar
- Site Natura 2000 Plateau du Cap Corse

sources des données :  
- Programme CARTHAM, contrat AAMP - ANDROMEDE OCEANOLOGIE et STARESO, 2012. (selon les données voir détail dans rapport associé)  
- SHOM, 2007 (Relevés bathymétriques)  
- Muséum National d'Histoire Naturelle, 2011 (Délimitation de la zone Natura 2000)  
- SHOM/IGN, 2009 (trait de côte histolitt v2)  
- IGN, 2007 (Photographies aériennes)  
- EuroGeographics, 2006 (Pays)

0 5 milles nautiques

0 10 km



système de coordonnées :  
Lambert 93 / RGF Lambert 93 / IAG GRS 1980

MED\_N2000\_DHFF\_FR940203\_fiabilite\_A3pa\_20120415

réalisation :  
STARESO et ANDROMEDE OCEANOLOGIE marché CARTHAM - avril 2012