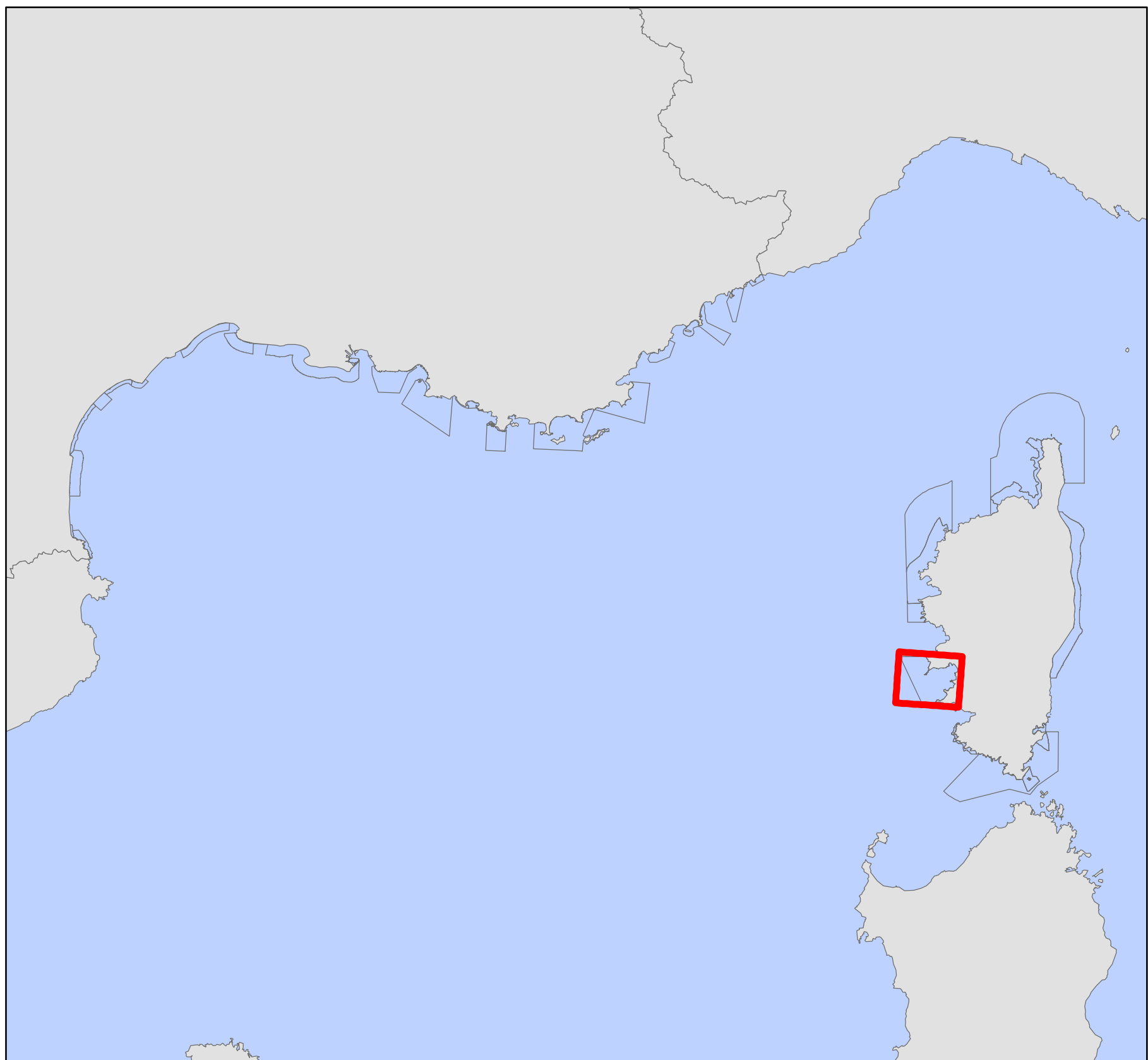
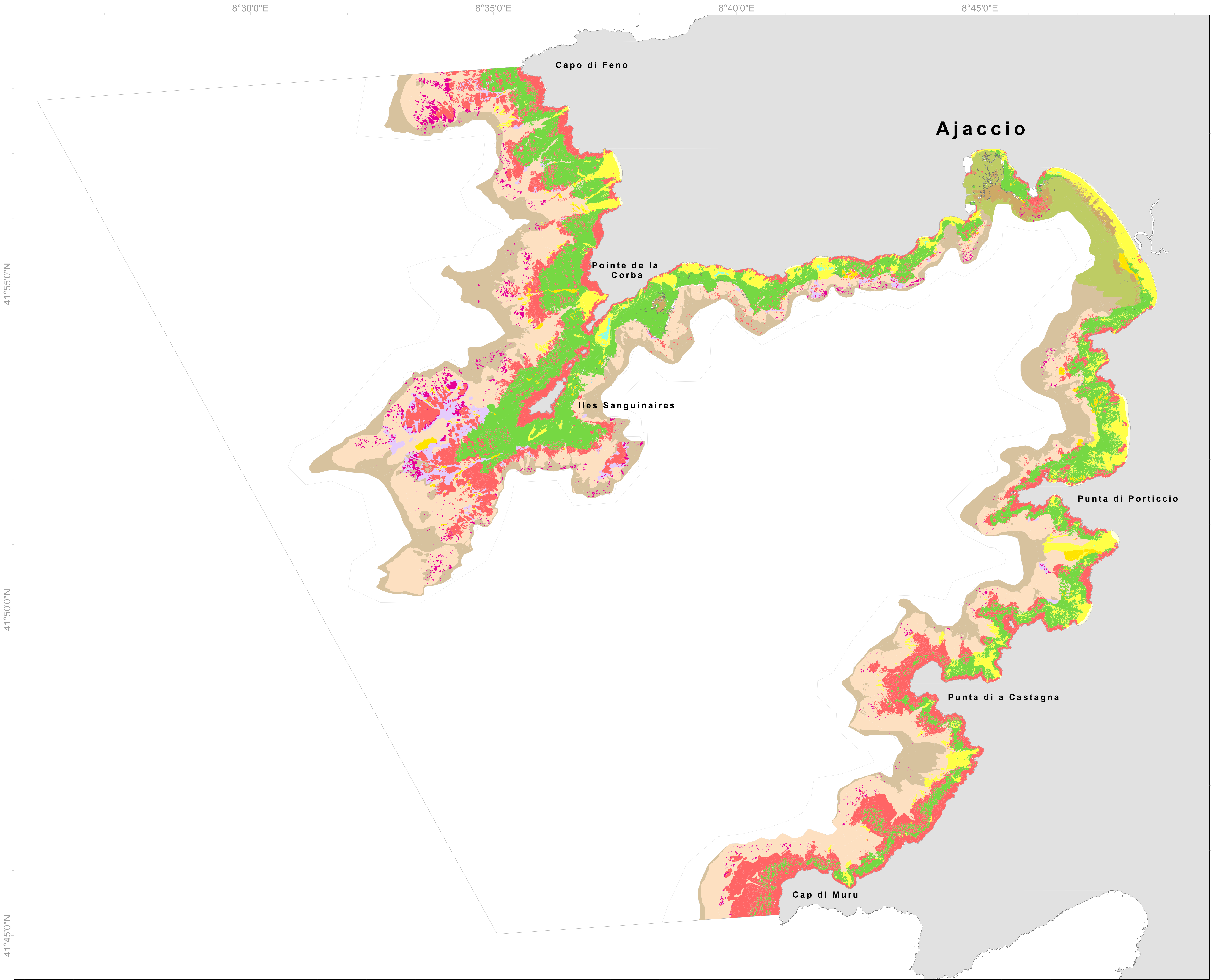




CARTOGRAPHIE DES HABITATS ELEMENTAIRES
SITE FR9402017 - GOLFE D'AJACCIO



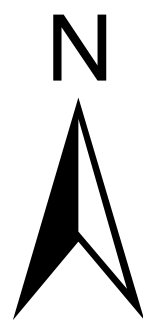
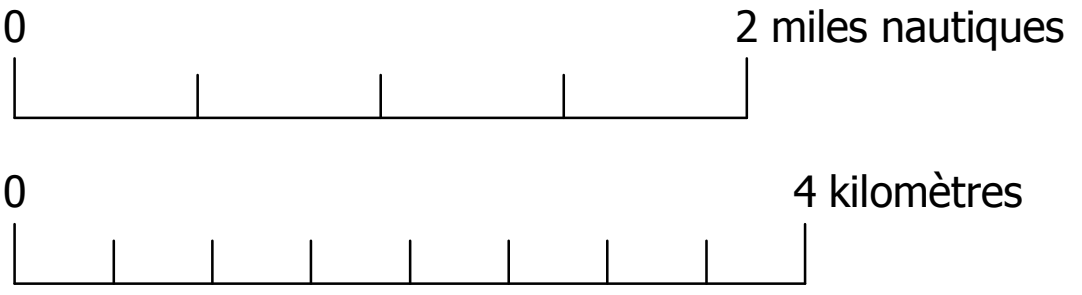
HABITAT (TYPOLOGIE DES BIOCENOSES BENTHIQUES DE MEDITERRANEE)

- II.2.1.: Biocénose des sables médiolittoraux (SM)
- II.3.1.: Biocénose du détritique médiolittoral (DM)
- II.4.1.: Biocénose de la roche médiolittorale supérieure (RMS)
- II.4.2.: Biocénose de la roche médiolittorale inférieure (RMI)
- III.2.1.: Biocénose des sables fins de haut niveau (SFHN)
- III.2.2.: Biocénose des sables fins bien calibrés (SFBC)
- III.2.2.a.: Association à Cymodocea nodosa sur SFBC
- III.3.2.: Biocénose des sables et graviers sous influence des courants de fond (SGCF)
- III.5.1.: Biocénose de l'herbier à Posidonia oceanica
- III.5.1.b.: Association de la matre morte de Posidonia oceanica
- III.6.1.: Biocénose des algues infralittorales
- IV.2.1.: Biocénose des fonds détritiques envasés (DE)
- IV.2.2.: Biocénose du détritique côtier (DC)
- IV.2.2.b.: Association à rhodolithes sur DC (Lithothamnion spp., Neogoniolithon mammosum, Spongitia fruticulosa)
- IV.3.1.: Biocénose coralligène (C)

AUTRE HABITAT

- Habitats artificiels
- Substrat meuble sablo-vaseux,
- Substrat meuble vaso-sableux,
- Association à Cymodocea nodosa sur DC
- Pas de correspondance
- Limite du site Natura 2000 FR9402017

sources des données :
- Programme CARTHAM, contrat AAMP - ANDROMÈDE Océanologie & STARESO, 2012. (SHOM, IGN, Agence de l'eau RMC, CCI, Stareso, AAMP, IN VIVO, Université de Corse) (Habitats)
- Muséum National d'Histoire Naturelle, 2011 (Sites Natura 2000)
- IGN-SHOM, 2009 (trait de côte histolitt v1)
- EuroGeographics, 2006 (Pays)



système de coordonnées :
Lambert 93 / RGF Lambert 93 / IAG GRS 1980

MED_N2000_DHFF_FR9402017_HabitatElementaire_EUR27_A0pa_20121001

réalisation :
ANDROMÈDE Océanologie ET STARESO marché CARTHAM - Octobre 2012