



CARTOGRAPHIE DES HABITATS GENERIQUES
SITE FR9402017 - GOLFE D'AJACCIO



8°30'0"E

8°35'0"E

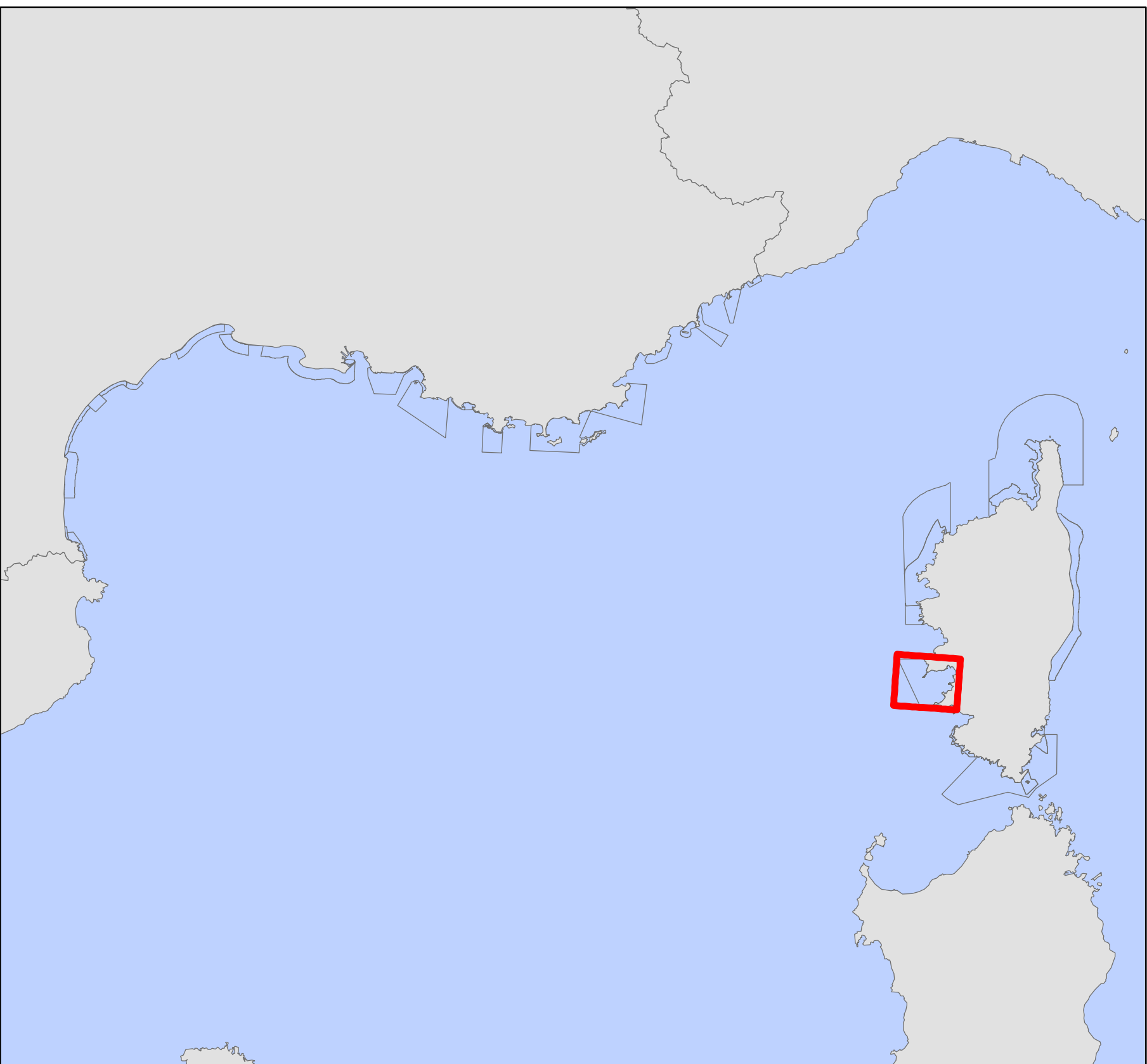
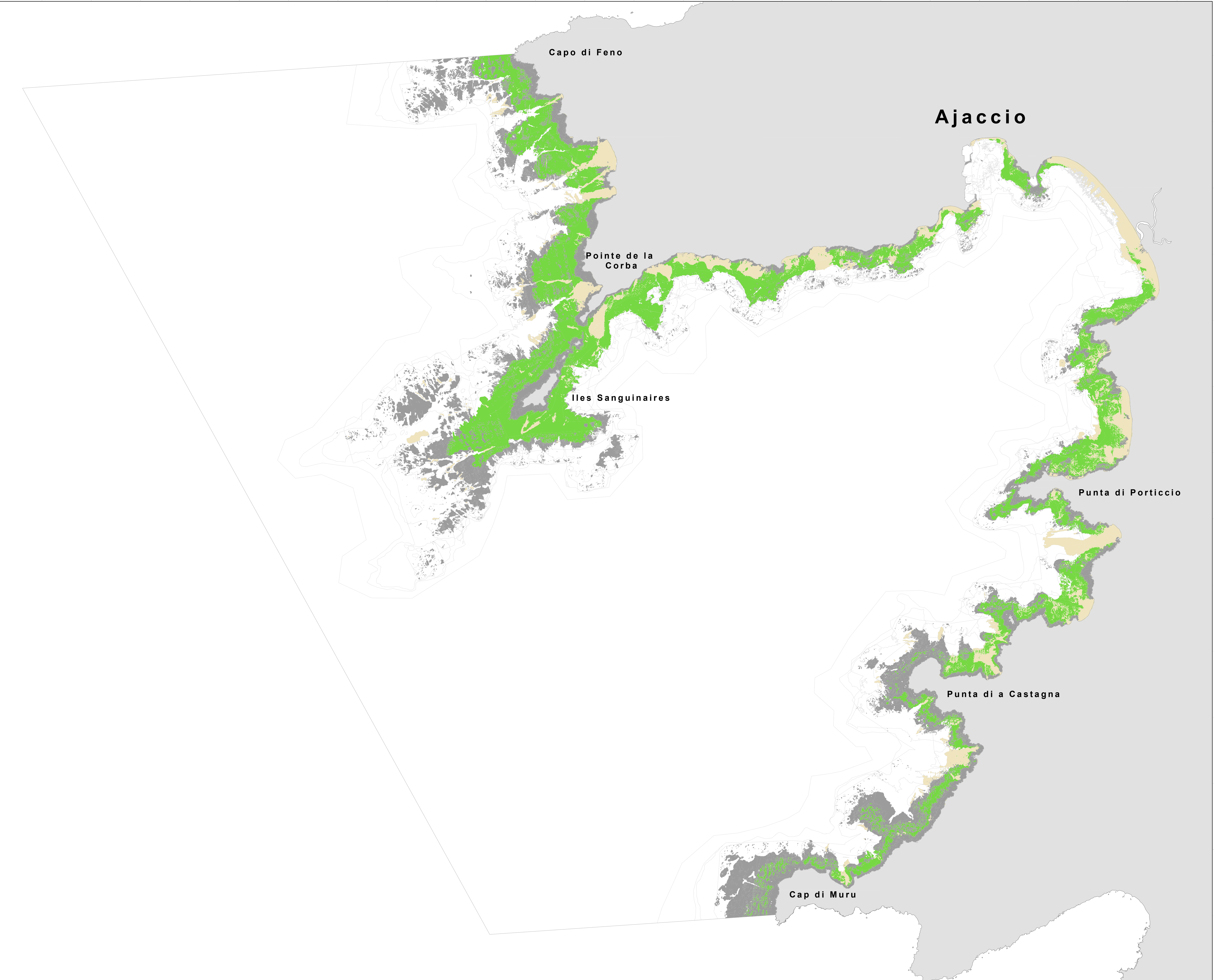
8°40'0"E

8°45'0"E

41°55'0"N

41°50'0"N

41°45'0"N



HABITATS D'INTERET COMMUNAUTAIRE (EUR27)

- 1110: Bancs de sable à faible couverture permanente d'eau marine
- 1120: Herbiers de posidonies (Posidonion oceanicae)
- 1140: Replats boueux ou sableux exondés à marée basse
- 1170: Récifs
- Pas de correspondance
- Limite du site Natura 2000 FR9402017

sources des données :
- Programme CARTHAM, contrat AAMP - ANDROMEDE OCEANOLOGIE & STARESO, 2012. (SHOM, IGN, Agence de l'eau RMC, CCI, Stareso, AAMP, IN VIVO, Université de Corse) (Habitats)
- Muséum National d'Histoire Naturelle, 2011 (Sites Natura 2000)
- IGN-SHOM, 2009 (trait de côte histolitt v1)
- EuroGeographics, 2006 (Pays)

0 4 miles nautiques

0 8 kilomètres



système de coordonnées :
Lambert 93 / RGF Lambert 93 / IAG GRS 1980

MED_N2000_DHFF_FR9402017_HabitatGenerique_EUR27_A0pa_20121001

réalisation :
ANDROMEDE OCEANOLOGIE ET STARESO marché CARTHAM - Octobre 2012