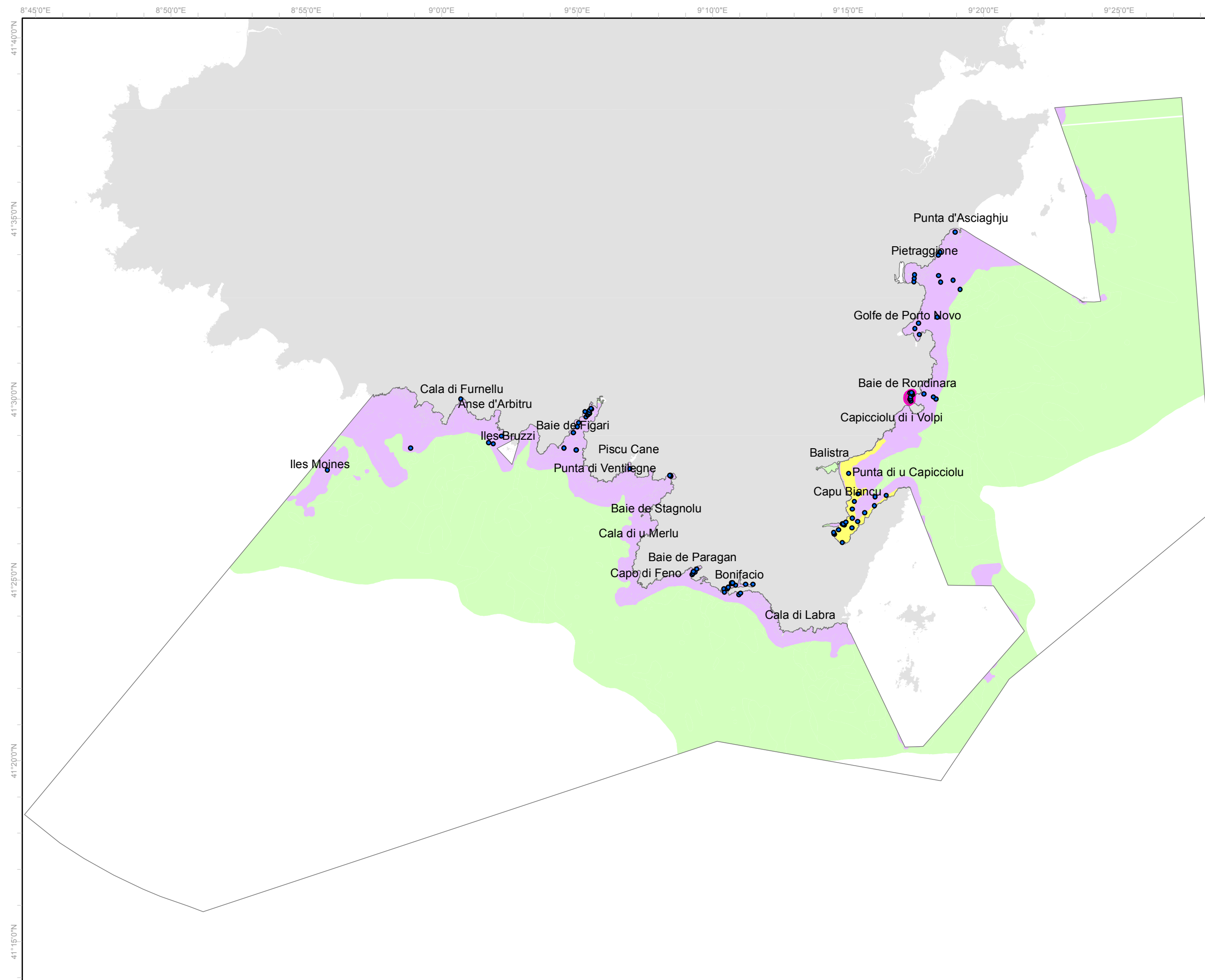
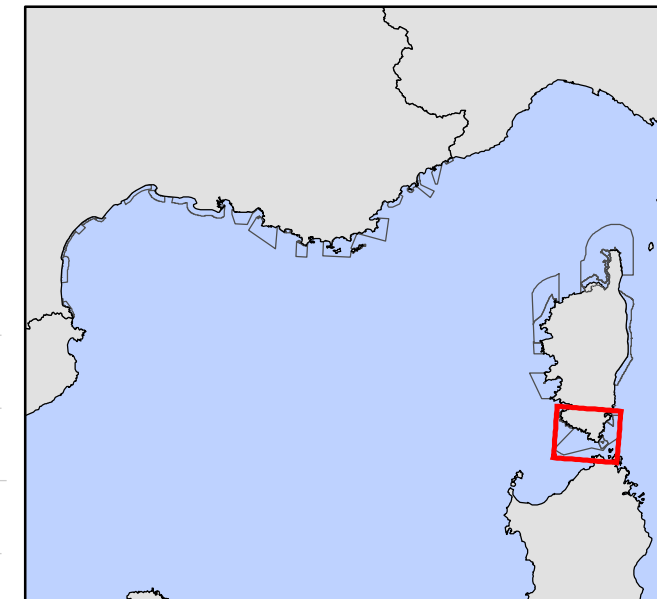




CARTE DES DONNEES HISTORIQUES  
SITE FR9402015 - BOUCHES DE BONIFACIO, ILES DES MOINES



- Données historiques de cartographie du substrat (BRGM, 2000/2001)
- Données historiques de cartographie des habitats (Pasqualini, 1997; Cancemi et al., 2005)
- Données historiques de cartographie des habitats (Pasqualini, 1997; Cancemi et al., 2010)
- Données historiques (Cartographie des habitats, Pasqualini V., Université de Corse, 1996)
- Données bibliographiques (voir détails dans rapport associé)
- Site Natura 2000 FR9402015

sources des données :

- Programme CARTHAM, contrat AAMP - EVEMAR et STARESO, 2012. (selon les données voir détail dans rapport associé)
- SHOM, 2007 (Relevés bathymétriques)
- Muséum National d'Histoire Naturelle, 2011 (Délimitation de la zone Natura 2000)
- SHOM/IGN, 2009 (trait de côte histolitt v2)
- IGN, 2007 (Photographies aériennes)
- EuroGeographics, 2006 (Pays)

0 5 milles nautiques

0 10 km



système de coordonnées :  
Lambert 93 / RGF Lambert 93 / IAG GRS 1980

MED\_N2000\_DHFF\_FR9402015\_DonneesHist\_A3pa\_20120515

réalisation :  
EVEMAR et STARESO marché CARTHAM - mai 2012