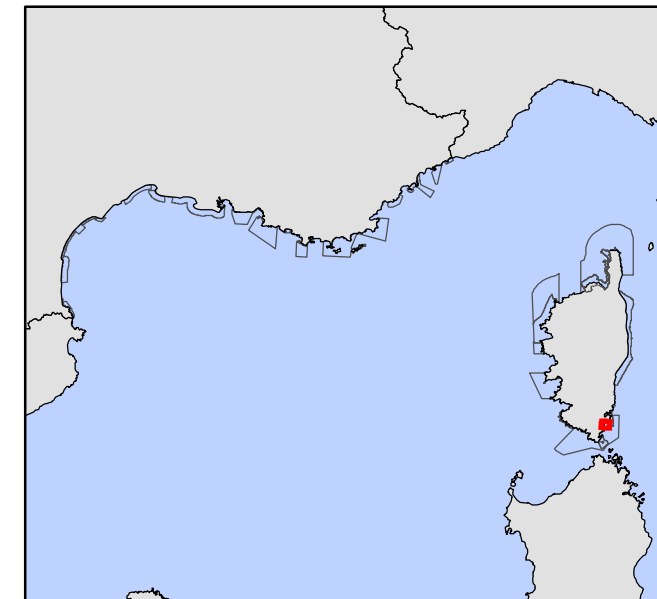
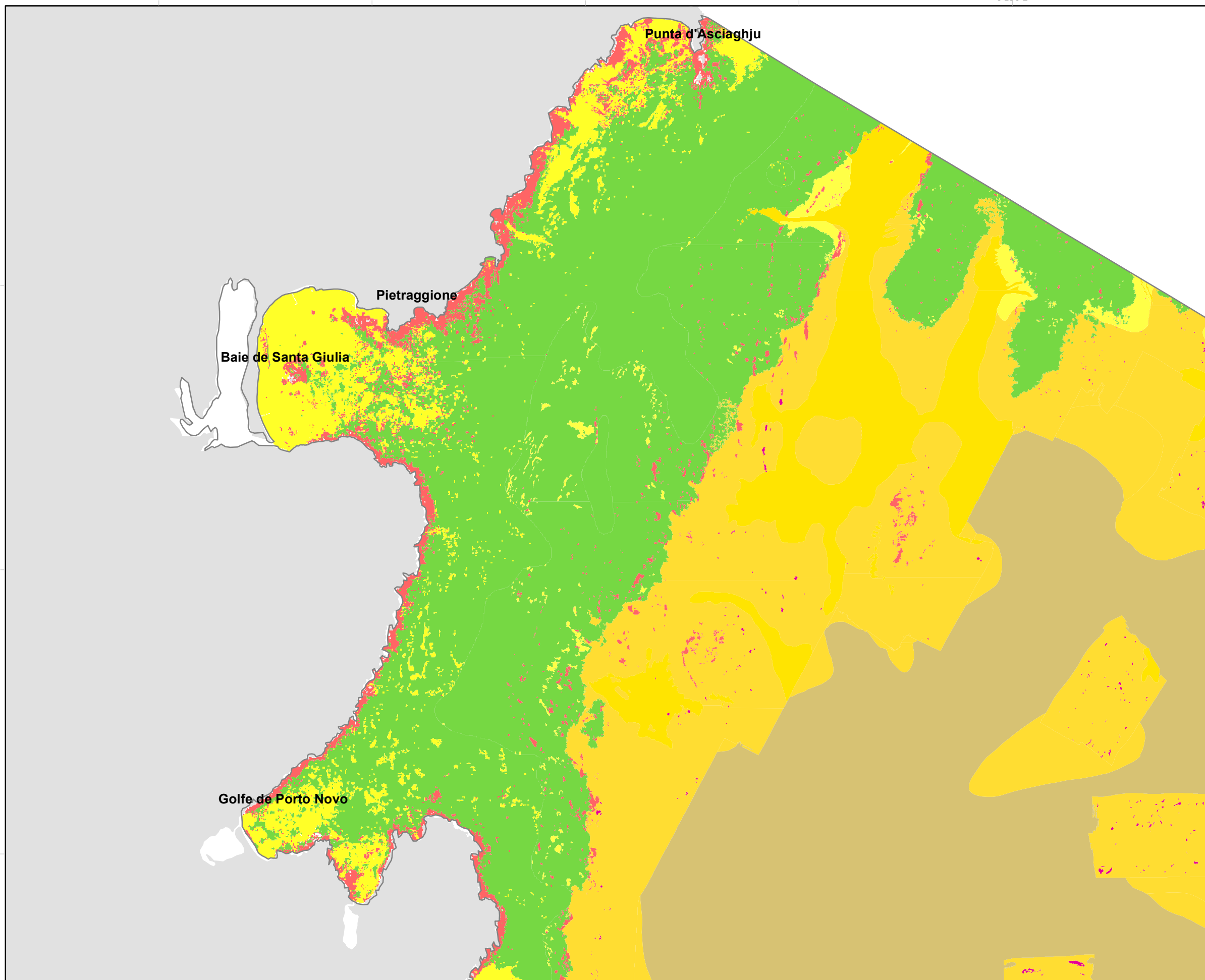




CARTOGRAPHIE DES HABITATS ELEMENTAIRES - SECTEUR 11
SITE FR9402015 - BOUCHES DE BONIFACIO, ILES DES MOINES



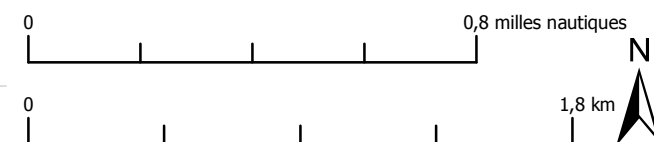
Site Natura 2000 FR9402015



HABITATS (TYPOLOGIE DES BIOCENOSES BENTHIQUES DE MEDITERRANEE)

- ★ III.5.1.a.: Récif barrière
- III.2. / III.3.:Sables fins plus ou moins envasés en mer ouverte / Sables grossiers plus ou moins envasés
- III.2.2.:Biocénose des sables fins bien calibrés (SFBC)
- III.2.2.a.:Association à *Cymodocea nodosa* sur SFBC
- III.3.2.:Biocénose des sables et graviers sous influence des courants de fond (SGCF)
- III.5.1.:Biocénose de l'herbier à *Posidonia oceanica*
- III.5.1.b.:Association de la matte morte de *Posidonia oceanica*
- III.6.1.:Biocénose des algues infralittorales
- IV.1.:Vases
- IV.2.:Sables
- IV.3.1.:Biocénose coralligène (C)

sources des données :
- Programme CARTHAM, contrat AAMP - EVEMAR et STARESO, 2012. (selon les données voir détail dans rapport associé)
- SHOM, 2007 (Relevés bathymétriques)
- Muséum National d'Histoire Naturelle, 2011 (Délimitation de la zone Natura 2000)
- SHOM/IGN, 2009 (trait de côte histolitt v2)
- IGN, 2007 (Photographies aériennes)
- EuroGeographics, 2006 (Pays)



système de coordonnées :
Lambert 93 / RGF Lambert 93 / IAG GRS 1980

MED_N2000_DHFF_FR9402015_HabitatElementaire_MNHN_S11_A3po_20120515

réalisation :
EVEMAR et STARESO marché CARTHAM - mai 2012